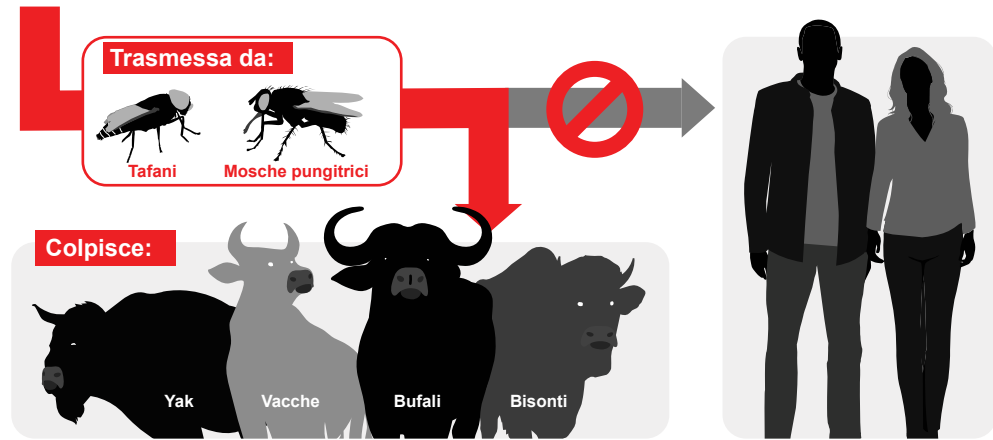




Che cos'è la dermatite nodulare contagiosa (LSD)?

È una malattia virale altamente contagiosa che colpisce i bovini e viene trasmessa da insetti che si nutrono di sangue. È inoffensiva per l'essere umano.



VIGILANZA + SORVEGLIANZA = RICONOSCIMENTO PRECOCE

1. SORVEGLIANZA QUOTIDIANA

Poiché il periodo di incubazione varia e i segni clinici possono comparire improvvisamente, è essenziale una sorveglianza quotidiana.

Tutti i bovini vengono sorvegliati indipendentemente dal loro stato di vaccinazione, compresi gli animali tenuti lontani dagli edifici e gli animali non produttivi.

Che cosa devo monitorare?

- Febbre (fino a 41 °C e oltre)
- Calo della produzione
- Apatia, perdita di appetito
- Secrezione nasale e/o orale
- Noduli cutanei

2. COSA FARE IN CASO DI SOSPETTO?

- Isolare l'animale interessato per quanto possibile
- Contattare immediatamente il veterinario
- Evitare qualsiasi spostamento di animali
- Seguire scrupolosamente le istruzioni delle autorità veterinarie del vostro Cantone

3. UNA NOTIFICA RAPIDA È OBBLIGATORIA IN CONFORMITÀ ALLA LEGISLAZIONE SULLE EPIZOOZIE.

INFORMAZIONI UFFICIALI

Informazioni aggiornate qui:



Schweizerische Eidgenossenschaft
Confédération suisse
Confederazione Svizzera
Confederaziun svizra

Dipartimento federale dell'interno DFI
Ufficio federale della sicurezza alimentare e di veterinaria USAV