



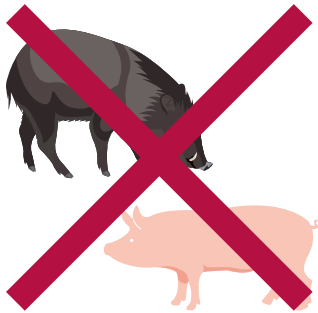
Proteggersi dalla PSA: cosa possono fare i suinicoltori?



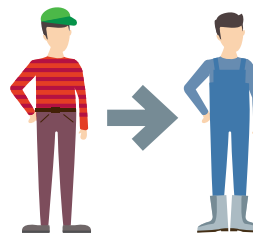
1. Non alimentate i vostri animali con resti alimentari.



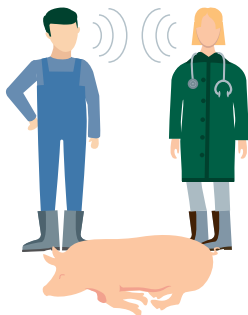
2. Vietate l'accesso alla stalla a persone estranee.



3. Evitate il contatto fra i vostri animali e i cinghiali in libertà.



4. Accedete alla stalla solo con indumenti e stivali puliti e idonei.



5. Chiamate subito il veterinario in caso di sintomi poco chiari.