



11 febbraio 2019

Informazioni sulla procedura di accertamento di linfonodi e organi alterati nel macello

Parole chiave:

Controllo delle carni, LyMON, tubercolosi, epizoozie, alterazioni degli organi

1. Situazione

Per riconoscere il più precocemente possibile la comparsa già nei primi stadi di determinate epizoozie nei bovini, come la tubercolosi e altre malattie importanti, il controllo ufficiale delle carni offre a macelli e macellerie l'opportunità unica di far esaminare alla ricerca di alterazioni patologiche tutti gli animali destinati alla macellazione! Con ciò da un lato si vuole garantire che sulla tavola dei consumatori arrivi solo carne idonea al consumo, dall'altro si crea la possibilità di adottare precocemente misure specifiche contro un'epizoozia/malattia.

I veterinari ufficiali e assistenti specializzati ufficiali addetti al controllo delle carni oggi hanno diverse opzioni per indagare alterazioni macroscopicamente visibili durante l'esame delle carcasse.

1. In linea di principio, tutte le alterazioni sospette di epizoozia (compresa la tubercolosi) devono essere inviate in laboratorio per l'analisi come **accertamenti mirati di casi sospetti**.
2. Dal 2013, il programma di riconoscimento precoce **LyMON** offre la possibilità di far analizzare **linfonodi con alterazioni specifiche** di bovini adulti alla ricerca concreta della tubercolosi (analisi di esclusione presso il laboratorio nazionale di riferimento LNR per la tubercolosi bovina, Istituto di batteriologia veterinaria della facoltà Vetsuisse di Zurigo). Trova ulteriori informazioni, una lista di controllo e la domanda di analisi sotto la rubrica «Maggiori dettagli» nella pagina su LyMON del sito web dell'USAV, all'indirizzo <https://www.blv.admin.ch/blv/it/home/tiere/tiergesundheit/frueherkennung/lymon.html>.
3. A complemento di LyMON, dal 2016 nel quadro di un progetto sostenuto dall'USAV è possibile sottoporre ad **accertamenti più ampi** tutte le **alterazioni degli organi nel macello** che a occhio nudo non suggeriscono la presenza di un'epizoozia (partner del progetto: Istituto per la sicurezza alimentare della facoltà Vetsuisse di Zurigo). Trova ulteriori informazioni e la domanda di analisi sotto la rubrica «Maggiori dettagli» al seguente indirizzo nel sito web dell'USAV: <https://www.blv.admin.ch/blv/it/home/lebensmittel-und-ernaehrung/lebensmittelsicherheit/verantwortlichkeiten/fleischkontrolle.html>

In questo promemoria sono descritte in uno schema le basi e la procedura per ogni motivo dell'analisi. Inoltre sono confrontati alcuni esempi fotografici di alterazioni aspecifiche e isolate di linfonodi con reperti sospetti di tubercolosi.

Ricordiamo che le figure nel manuale della tubercolosi bovina riproducono soprattutto alterazioni che obbligano a sospettare una tubercolosi nel macello.

Qualora non sia chiaro se un'alterazione debba essere considerata sospetta di tubercolosi o inviata per l'analisi nel quadro di LyMON, il VU può consultarsi con il laboratorio nazionale di riferimento e il VC.

2. Procedura per l'accertamento di alterazioni di linfonodi e organi di carcasse

Motivo dell'analisi	Monitoraggio delle alterazioni di linfonodi per il riconoscimento precoce della TB (LyMON)	Campioni sospetti di TB	Alterazioni degli organi
Popolazione bersaglio	SOLO bovini > 3 anni	Tutte le specie animali	Tutte le specie animali
Obiettivo dell'analisi	Diagnosi precoce o esclusione di stadio precoce di tubercolosi	Accertamento di un sospetto ufficiale di tubercolosi	<ul style="list-style-type: none"> - Accertamento di alterazioni degli organi di natura incerta per il riconoscimento precoce di problemi legati alla salute degli animali; - Perfezionamento del controllo delle carni (sotto il profilo diagnostico o del diritto sulle derrate alimentari)
Campioni	SOLO linfonodi alterati (senza organo di cui sono tributari)	Linfonodi e organi corrispondenti alterati	Organi alterati
Assunzione di base	«L'animale esaminato non è infettato da TB. La causa dell'alterazione non è chiara.»	«L'animale esaminato è potenzialmente infettato da TB.»	Non vi è il sospetto specifico di una determinata epizoozia/malattia
Alterazioni	Alterazioni <u>aspecifiche</u> dei linfonodi: <ul style="list-style-type: none"> - ingrossamento di linfonodi - alterazioni diffuso o focale (solido-lardaceo) - «emorragie» - margine indistinto tra corticale e midollare o - separazione molto netta tra corticale e midollare (-> attivazione) - singole inclusioni purulente diffuse 	Le alterazioni sono più grandi e numerose; interessamento degli organi più frequente! <ul style="list-style-type: none"> - marcate tumefazioni e indurimenti palpabili dei linfonodi - alterazioni multiple e/o più estese degli organi - tendenza a formare granulomi (noduli giallastri) e alla caseificazione Animali con alterazioni e un ulteriore collegamento epidemiologico con casi di TB (per quanto noto)	Anomalie di organi che di solito sono «rapidamente» asportati ed eliminati.
Carcassa	Non viene sequestrata	Sequestro fino al risultato della PCR	Non viene sequestrata
Misure nell'azienda di provenienza	Nessuna (se esito negativo)	Sequestro, prova della tubercolina, ecc. (secondo l'ordinanza)	Nessuna

3. Esempi di confronto tra linfonodi con alterazioni aspecifiche e sospetti di TB

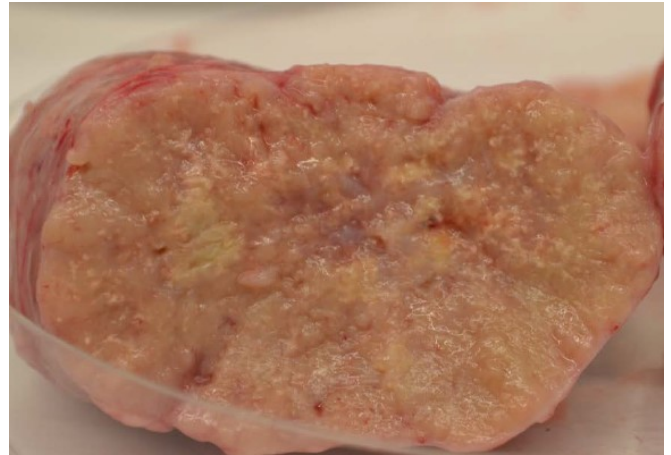
Alterazioni aspecifiche da esaminare nel quadro di LyMON

Alterazioni da interpretare come concreto sospetto di TB

1. Ingrossamento diffuso di linfonodo



1. Linfonodo con alterazioni purulente e calcificazioni



2. Piccole emorragie focali con tumefazione diffusa



2. Diversi linfonodi presentano alterazioni purulente, eventualmente anche gli organi di cui sono tributari



3. Linfonodo ingrossato con granuloma quasi impercettibile al taglio* = caso limite



3. Linfonodo nettamente ingrossato, purulento, eventualmente con alterazione dell'organo



* → se tuttavia tali piccoli granulomi sono riscontrabili in multipli linfonodi ed eventualmente anche negli organi, si tratta di un caso sospetto di TB!

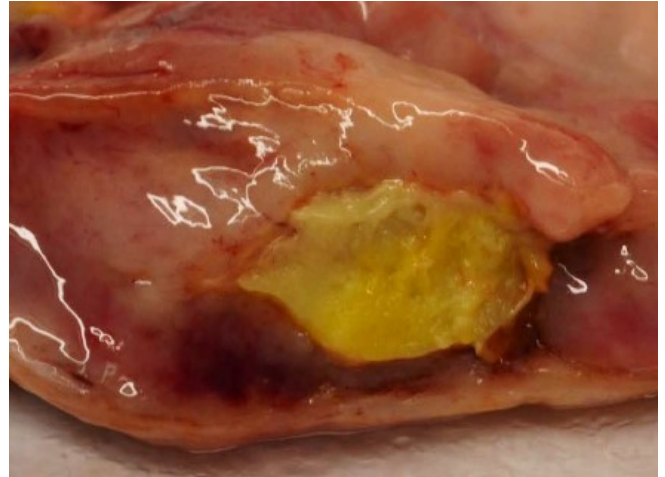
Alterazioni aspecifiche da esaminare nel quadro di LyMON

4. Piccolo granuloma purulento circondato da tessuto lardaceo = caso limite (vedi anche figura n. 3)



Alterazioni da interpretare come concreto sospetto di TB

4. Ascesso linfonodale più esteso, circondato da tessuto lardaceo



Per altre immagini sugli stadi della tubercolosi bovina rinviamo al «Manuale della tubercolosi bovina».

Immagine messe a disposizione da:

Laboratorio nazionale di riferimento per la tubercolosi
Istituto di batteriologia veterinaria
Facoltà Vetsuisse Università di Zurigo
Winterthurerstrasse 270
8057 Zurigo



Set per il prelievo di campioni in caso di sospetta TB o per LyMON

Ordinabili gratuitamente per e-mail alle seguenti persone:

monika.kuhn@blv.admin.ch o
cordia.wunderwald@blv.admin.ch



Manuale della tubercolosi bovina

Scaricabile o ordinabile presso:

[https://www.bundespublikationen.admin.ch/csh/op_bbl/b2c/start/\(carea=0024817F68691EE1B4B08AD5B235D00F&cittem=0024817F68691EE1B4B08AD5B235D00F001F295B09551ED383DFDC1858E2D4F0\)/.do](https://www.bundespublikationen.admin.ch/csh/op_bbl/b2c/start/(carea=0024817F68691EE1B4B08AD5B235D00F&cittem=0024817F68691EE1B4B08AD5B235D00F001F295B09551ED383DFDC1858E2D4F0)/.do)