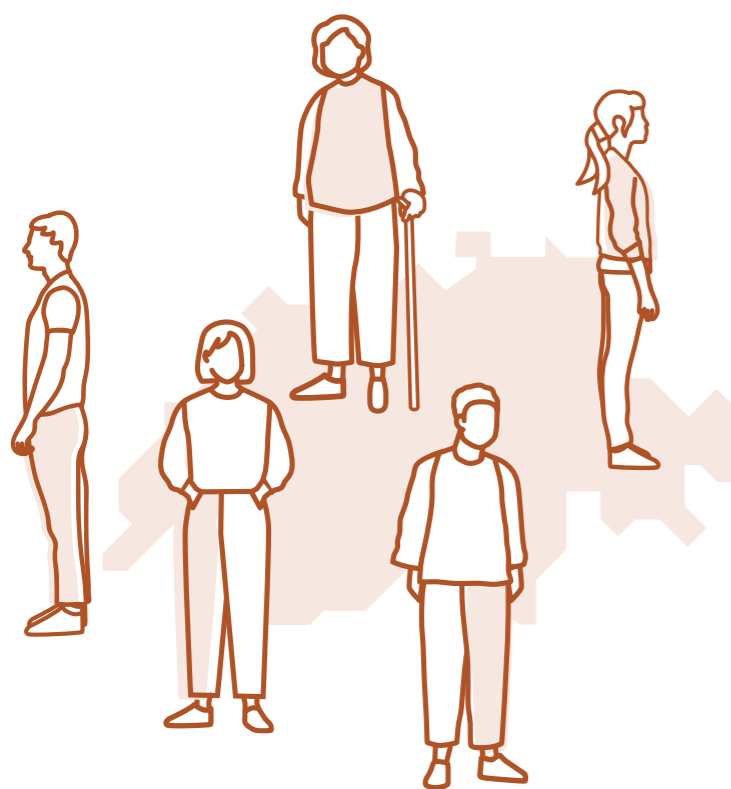


# Qual era il compito dello studio menuCH?

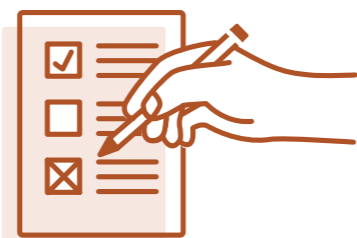
Da gennaio 2014 a febbraio 2015 sono state intervistate circa 2000 persone residenti in Svizzera. Uomini e donne di età compresa tra i 18 e i 75 anni che vivono in una delle tre maggiori regioni linguistiche hanno fornito informazioni sul loro consumo di alimenti e bevande, nonché sulla loro salute e sulle loro abitudini culinarie, alimentari e di attività fisica.

**Svolgimento di menuCH**<sup>↗</sup>  
**Questionario menuCH**<sup>↗</sup>



## Questionario

Compilazione del questionario menuCH sulla salute e sulle abitudini culinarie, alimentari e di attività fisica.

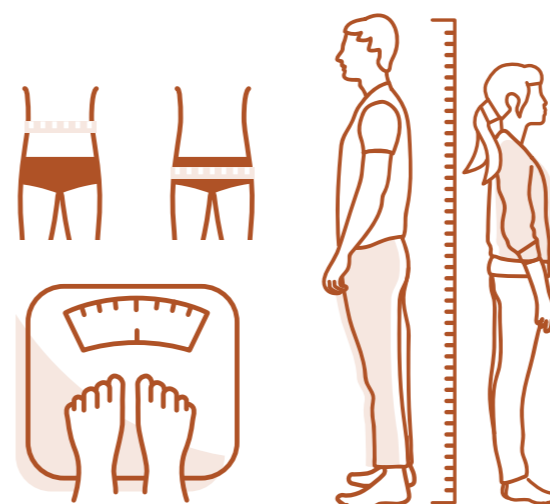


## Primo sondaggio nel centro di studio

Domande su cosa, quanto, quando e dove si è mangiato e bevuto nelle ultime 24 ore.

## Misurazioni dei valori nel centro di studio

Determinazione del peso corporeo, della statura, della circonferenza vita e dei fianchi.



## Secondo sondaggio per telefono

Domande su cosa, quanto, quando e dove si è mangiato e bevuto nelle ultime 24 ore.



menuCH