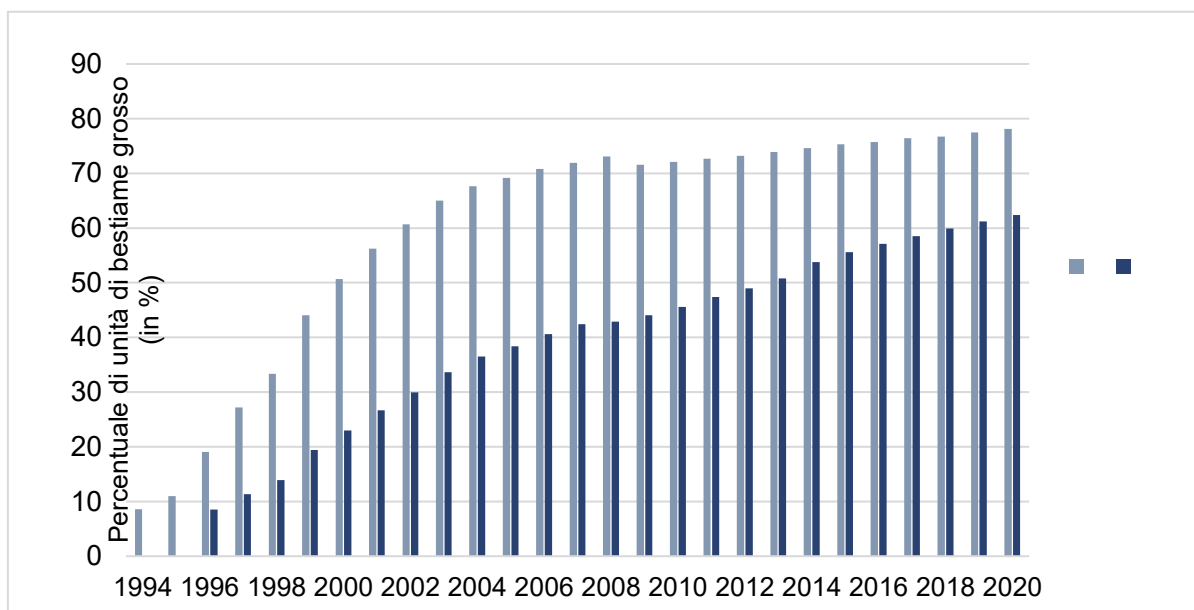




Programmi per il benessere degli animali sistemi di produzione SSRA/URA e agricoltura biologica

In Svizzera, il benessere degli animali è molto importante:

- secondo la legge sull'agricoltura (art. 1 LAgr), la Confederazione deve garantire che l'agricoltura contribuisca in modo significativo al **benessere degli animali**, tra l'altro attraverso una produzione sostenibile e orientata al mercato.
- Il rispetto del diritto sulla protezione degli animali fa parte della **prova che le esigenze ecologiche sono rispettate (PER)** ed è un **prerequisito per i pagamenti diretti** (art. 70a LAgr).
- Dagli anni '90, la Confederazione promuove con contributi i sistemi di stabulazione particolarmente rispettosi degli animali (**SSRA**) e l'uscita regolare all'aperto (**URA**). Questi programmi stabiliscono **requisiti** di benessere animale **più elevati** rispetto agli standard minimi di protezione degli animali.



■ ■ URA ; SSRA

La partecipazione ai programmi SSRA e URA è aumentata costantemente grazie ai contributi federali e alla domanda di prodotti particolarmente rispettosi degli animali da parte del mercato.



Programma URA

URA sta per «uscita regolare all'aperto». Nel 2020, il tasso di partecipazione è stato del **78,1 %** dei animali misurati in unità di bestiame grosso (UBG). Le uscite della Confederazione sono state pari a **197,3** milioni di franchi.

Vi sono grandi differenze nel **tasso di partecipazione per specie animale** (2020) e uscite federali:

Specie animale	Partecipazione	Uscite federali, mio. CHF
Ovini	88,9 %	6,44
Bovini	85,0 %	157,79
Caprini	79,2 %	1,79
Suini	50,8 %	15,84
Pollame da reddito, tra cui	43,6 %	9,80
• olli da ingrasso	8,2 %	0,85
• galline ovaiole	84,5 %	8,02

Programma SSRA

SSRA sta per «sistemi di stabulazione particolarmente rispettosi degli animali»: gli animali hanno a disposizione superfici nelle stalle più ampie, non sono legati, vi sono possibilità di riposo, movimento e occupazione adattate al comportamento naturale degli animali, ecc.

Nel 2020, il tasso di partecipazione è stato del **62,4 %** di animali misurati in unità di bestiame grosso (UBG). Le uscite della Confederazione sono state pari a **86,6** milioni di franchi.

Anche in questo caso, vi sono grandi differenze nel **tasso di partecipazione per specie animale** (2020):

Specie animale	Partecipazione	Uscite federali, mio. CHF
Pollame da reddito, tra cui	93,7 %	20,42
• polli da ingrasso	97,5 %	9,78
• galline ovaiole	93,3 %	8,7
Suini	68,2 %	16,47
Bovini	60,2 %	48,54
Caprini	46,6 %	0,48

Agricoltura biologica

L'agricoltura biologica è sostenuta con contributi aziendali globali per i sistemi di produzione (pagamenti diretti per superficie) per un totale di **63,7** milioni di franchi. Per ricevere questi contributi, le aziende biologiche devono soddisfare requisiti più severi in materia di detenzione rispetto alle altre aziende, ad esempio per quanto riguarda i mangimi o la superficie minima per animale.

- Le aziende biologiche devono partecipare al programma URA. In via eccezionale, gli animali della specie bovina possono essere tenuti legati (art. 15a cpv. 2 lett. b dell'ordinanza sull'agricoltura biologica), a condizione che abbiano la possibilità di uscire all'aperto secondo il programma URA.
- Solo per i conigli non esiste un programma URA, ma devono essere allevati secondo il programma SSRA.
- In linea di principio, nelle regioni di pianura il numero di animali per ettaro di superficie agricola utile per azienda non può superare le 2,5 UBGF. Ad altitudini più elevate e in condizioni locali sfavorevoli, si applica una densità massima di animali inferiore.
- Eccezioni: le aziende agricole che forniscono concime aziendale ad altre aziende nelle vicinanze possono superare questo numero limite di animali. Tuttavia, è possibile tenere solo un numero di animali da reddito tale da poter spargere almeno la metà del concime aziendale prodotto sulla superficie agricola utile gestita (di proprietà e in affitto). Di conseguenza, al massimo la metà del concime aziendale può essere fornito ad altre aziende nelle vicinanze.