



Schweizerische Eidgenossenschaft
Confédération suisse
Confederazione Svizzera
Confederaziun svizra

Département fédéral de l'intérieur DFI
Office fédéral de la sécurité alimentaire et des affaires vétérinaires OSAV

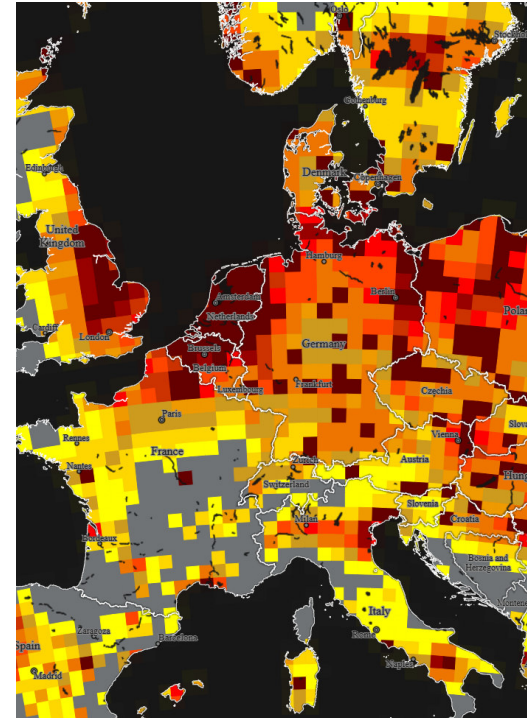
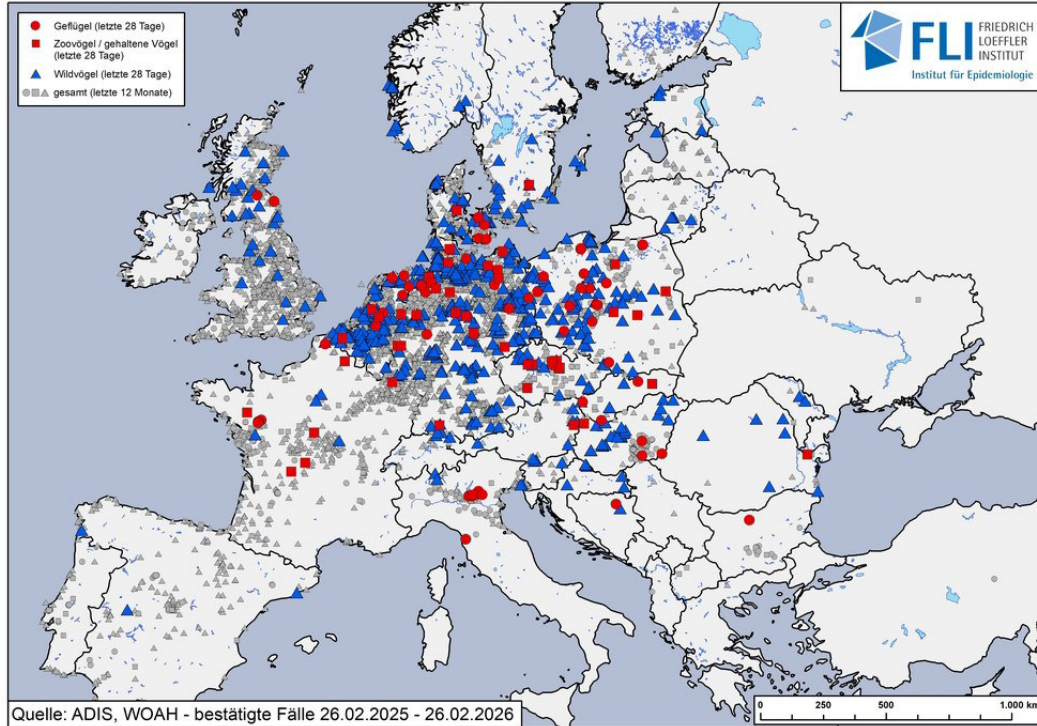
Geflügeltagung

HPAI Lage EU/CH
Winter 2025/26

05.03.2026, Dominique Suter



HPAI Lage Europa – Winter 2025/26 (23.02.2026)



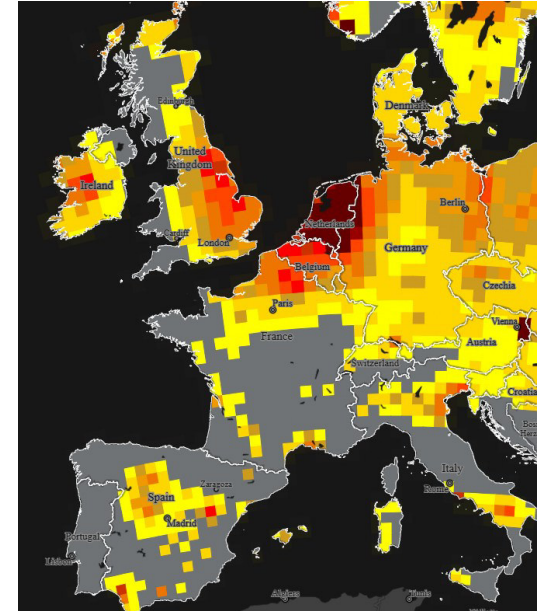
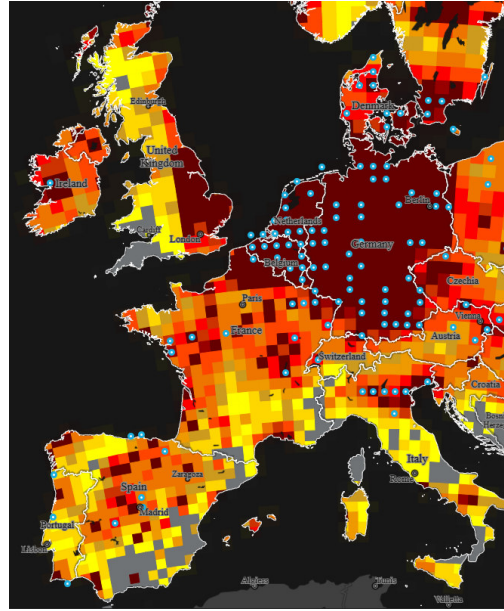
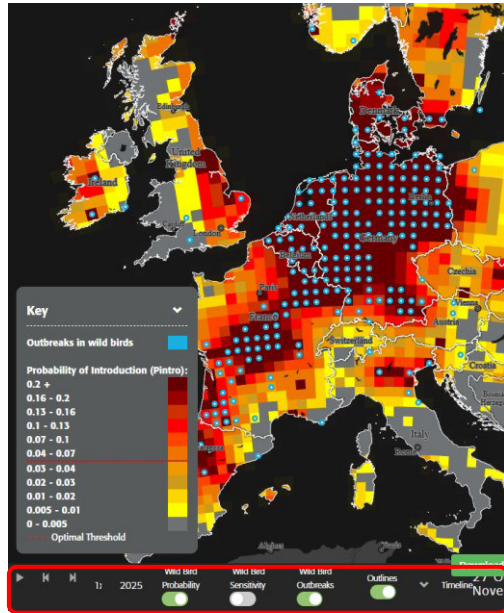


Avian Influenza Warning Map

27.10.2025

01.12.2025

09.03.2026

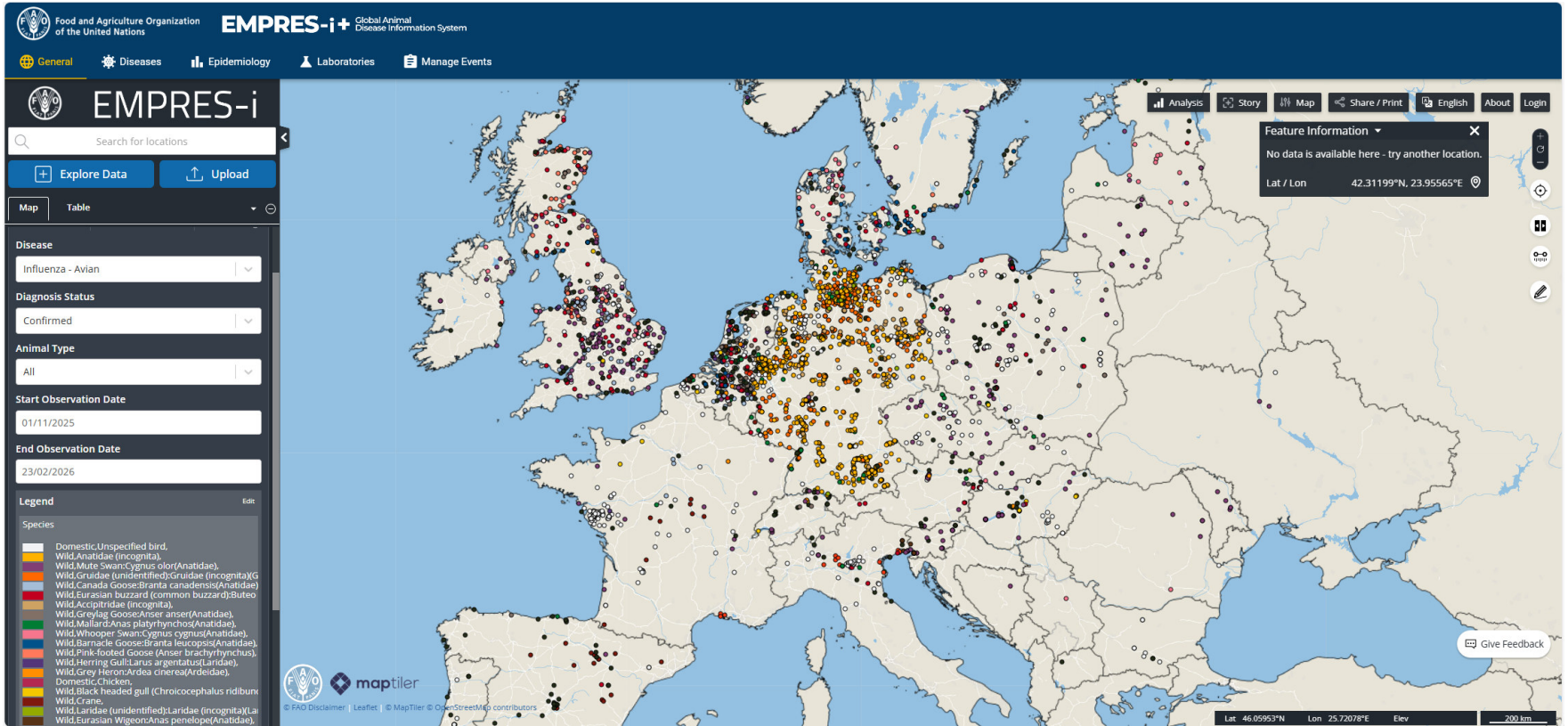


▶ ◀ 1x 2025 Wild Bird Probability Wild Bird Sensitivity Wild Bird Outbreaks Outlines Timeline 27 October - 2 November

Pintro Data updated: 2026-02-09 © British Trust for Ornithology
Outbreak Data updated: 2026-02-09



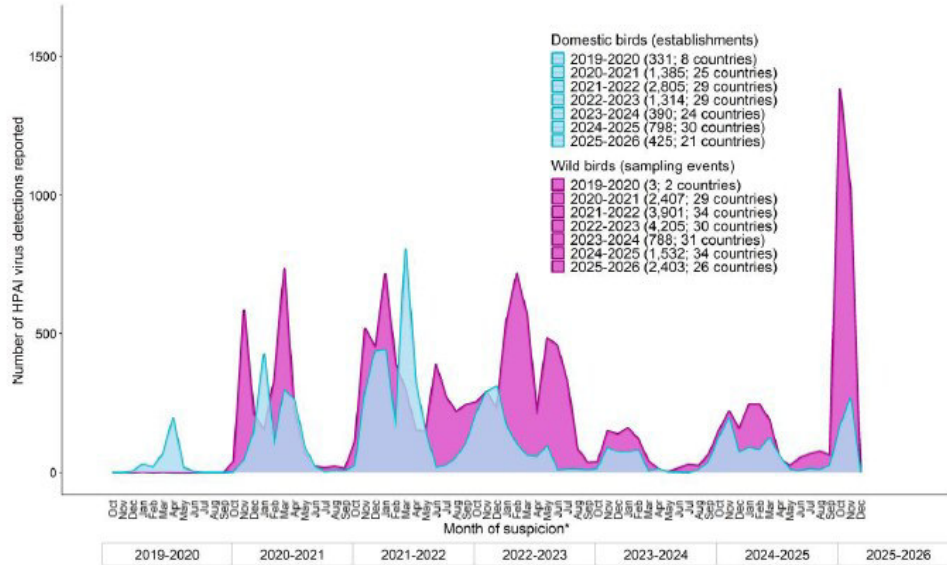
Empres-i + (FAO)



EFSA Journal (Stand 28.11.2025)



Avian influenza overview September–November 2025



🇨🇭 Plateforme ESA (Stand 23.02.2026)

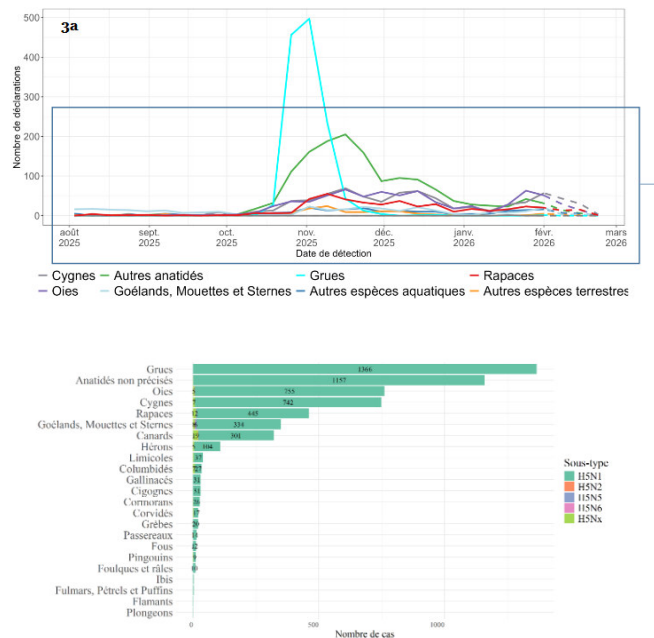


Figure 6. Nombre de cas dans l'avifaune sauvage libre d'IAHP en Europe depuis le début de la saison (le 01/08/2025) par groupe d'espèces et par sous-type viral. ATTENTION : plusieurs cas impliquant éventuellement des individus d'espèces différentes peuvent figurer dans une même déclaration ; dans ce cas, la déclaration est comptabilisée plusieurs fois dans ce tableau (une fois pour chaque espèce touchée). En revanche, le nombre de déclarations ne reflète pas le nombre de spécimens pour chaque espèce (sources : Commission européenne ADIS le 23/02/2026 et WAHIS-OMSA le 20/02/2026, APHA consulté le 23/02/2026). Détail des espèces dans le [Tableau en Annexe](#)

BHYSI-SA du 24/02/2026, semaine du 16 au 22/02/2026

25

INFLUENZA AVIAIRE HAUTEMENT PATHOGENE

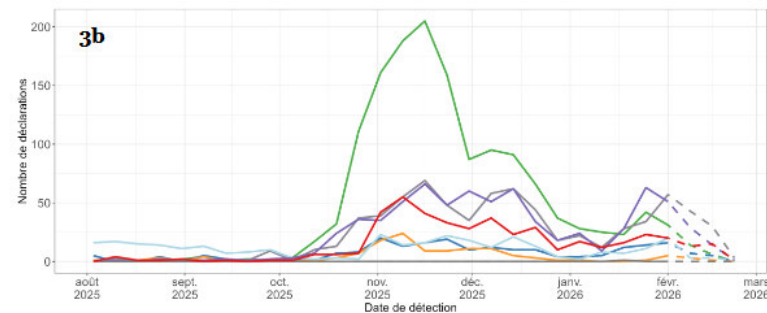


Figure 3. Incidence hebdomadaire des cas sauvages déclarés en Europe par date de détection depuis le début de la saison (le 01/08/2025) par groupe d'espèces (toutes espèces incluses en haut Figure 3.a, sans les grues en bas Figure 3.b) (source : Commission européenne ADIS et APHA le 23/02/2026, WAHIS-OMSA le 20/02/2026).



Grippe aviaire (OSAV)

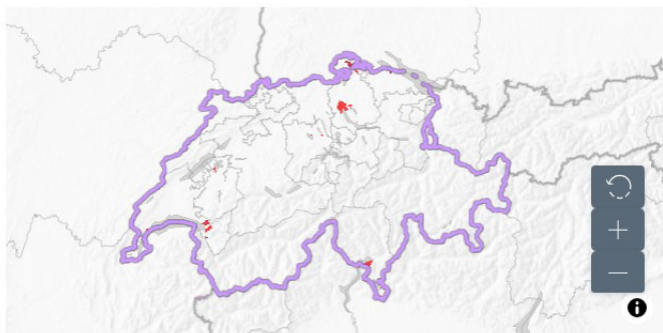
Canton Suisse

Catégorie Oiseaux sauvages

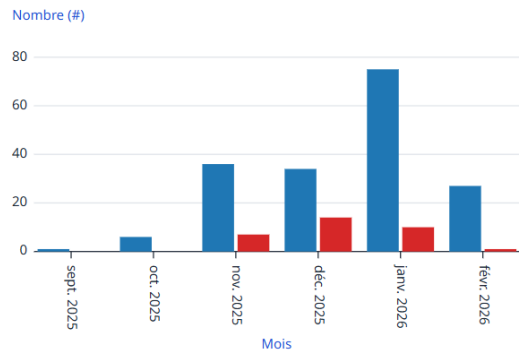
Toutes espèces d'oiseaux Toutes espèces d'oiseaux

Période Toute la période

Les 7 derniers jours Tous les cas positifs



Surveillance de la grippe aviaire chez les oiseaux sauvages



sept. 2025 - févr. 2026



- Nombre d'oiseaux sauvages examinés négatifs
- Nombre de résultats positifs HPAI H5N1

Jeu de données: Surveillance de l'influenza aviaire chez les oiseaux sauvages, Mise à jour des données: 24.02.2026 09:17

Créé avec visualize.admin.ch



HPAI – mesures possibles en Suisse (09.09.2025)

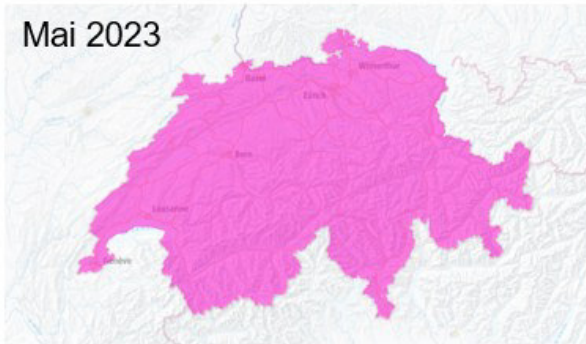
	Cas parmi les oiseaux sauvages 		Cas parmi la volaille domestique 		
	Région de contrôle (RC)	Région d'observation (RO)	Zone de protection (ZP)	Zone de surveillance (ZS)	Zone intermédiaire (ZI)
Taille standard V=Variante	1 km autour du foyer V1 : 1km autour des grands lacs/rivières V2 : 1km autour des lieux à risque V3 : toute la CH	3 km autour du foyer V1 : 3km autour des grands lacs/rivières V2 : toute la CH -----	3 km autour du foyer V2 si mesures CH ZP = foyer	10 km autour du foyer V2 si mesures CH : ZS = 3km	En fonction du risque V2 : ZI=10km
Durée	min. 21 jours V1 : plusieurs mois	min. idem RC V1 : jusqu'à fin mars	min. 21 jours	min. 30 jours	min. 30 jours
Mesures oiseaux détenus	Détention séparée par espèces et protégée, biosécurité, obligation d'annoncer les suspicions	>50 oiseaux : Détention séparée par espèces et protégée, biosécurité, obligation d'annoncer les suspicions	Détention fermée, toit étanche et cloisons latérales	Détention fermée, toit étanche et cloisons latérales	Détention protégée ou au maximum les mesures de la ZS
Déplacement oiseaux détenus	Interdit (sauf abattage direct)	Possible Exposition possible sous conditions	Interdit (sauf autorisation par le canton)	Interdit (sauf autorisation par le canton)	Dépistage avant abattage obligatoire
Mouvement viande et œufs	Pas de restriction	Pas de restriction	Interdiction pour viande et œufs	Interdiction pour œufs	Possible

Exemples en cartes

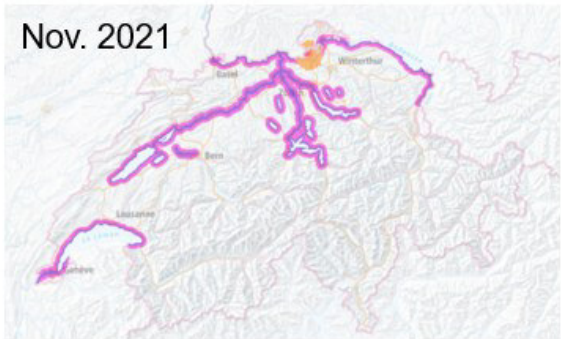
Déc. 2023



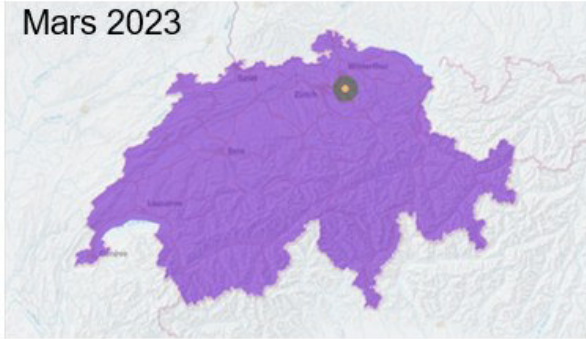
Mai 2023



Nov. 2021



Mars 2023

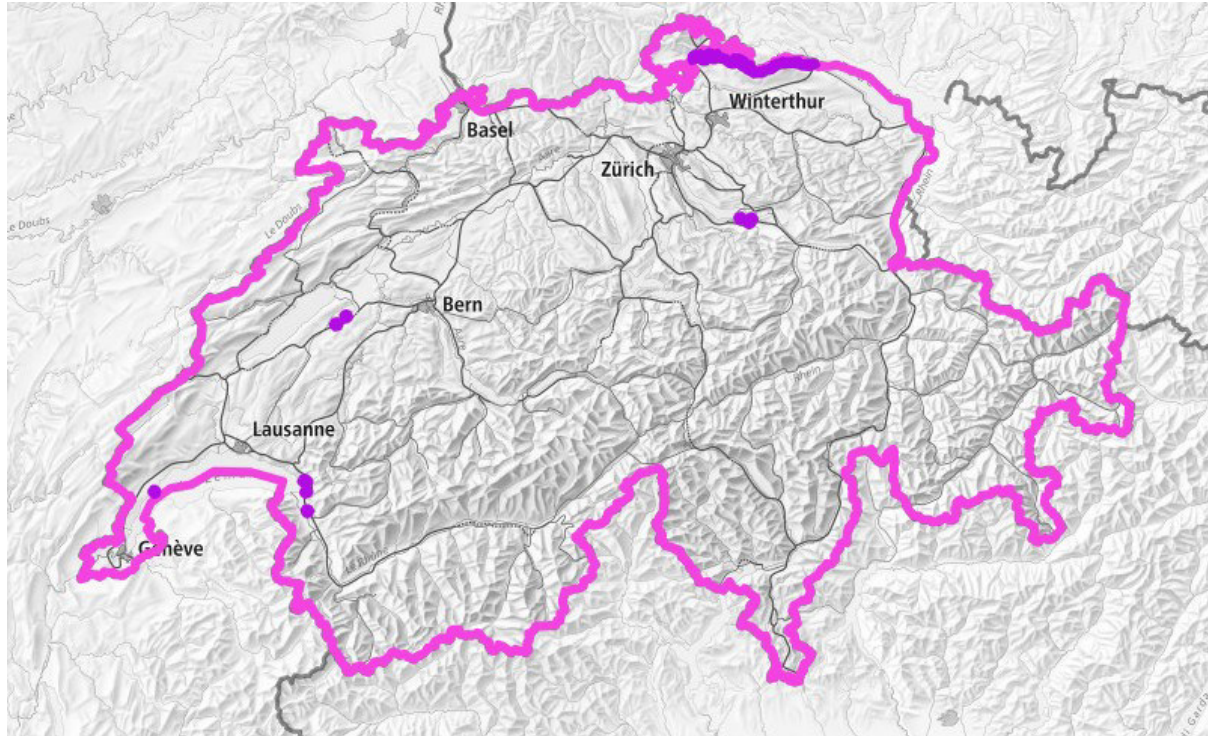


HPAI Lage CH – Winter 2025/26

Erste Fälle und **Massnahmen**

- 04.11.2025 1 oie cendrée Vinelz (BE)
- 06.11.2025 région d'observation (3km) 3 lacs (Bienne, Morat, Neuchâtel)
- 12.11.2025 1 oie cendrée Männerdorf (ZH)
- 13.11.2025 extension région d'observation (3km) lacs et cours d'eau Plateau
- 13.11.2025 3 oies cendrées Lachen (SZ)
- 17.11.2025 1 cygne Ermatingen-Salenstein (TG)
- 21.11.2025 4 canards et 1 cygne Wil (SG) et 1 fuligule milouin Sempach (LU)
- 25.11.2025 extension région d'observation à toute la Suisse
- 03.12.2025 1 grèbe huppé Greng lac de Morat (FR)
- 04.12.2025 1 canard colvert Lac de Constance (D)
- 09.12.2025 1 mouette rieuse Greifensee (ZH)

Région d'observation = CH / + régions de contrôle



Stand Massnahmen: Deklarationspflicht

Gemäss Art. 9 Abs. 1 der Geflügelkennzeichnungsverordnung vollziehen die kantonalen Lebensmittelkontrollbehörden die GKZV nach der Lebensmittelgesetzgebung.

Gemäss Ziffer 4.2 des Anhangs der Geflügelkennzeichnungsverordnung

Können die Anforderungen nach Ziffer 3 (*Auslaufhaltung*) während einer bestimmten Dauer aufgrund einer behördlichen Massnahme nicht eingehalten werden, so darf bei der Kennzeichnung des **Fleisches** dennoch die Bezeichnung «Freilandhaltung» verwendet werden, wenn:

- a) der nach Artikel 74 der Direktzahlungsverordnung vorgesehene Zugang der Tiere zum Aussenklimabereich ununterbrochen gewährleistet war; und
- b) die Dauer der Nichteinhaltung der Anforderungen nach Ziffer 3 **16 Wochen** nicht übersteigt.

→ gemäss Einschätzung BLW beziehen sich die Anforderungen **auf das Einzeltier.**



Merci pour votre attention

