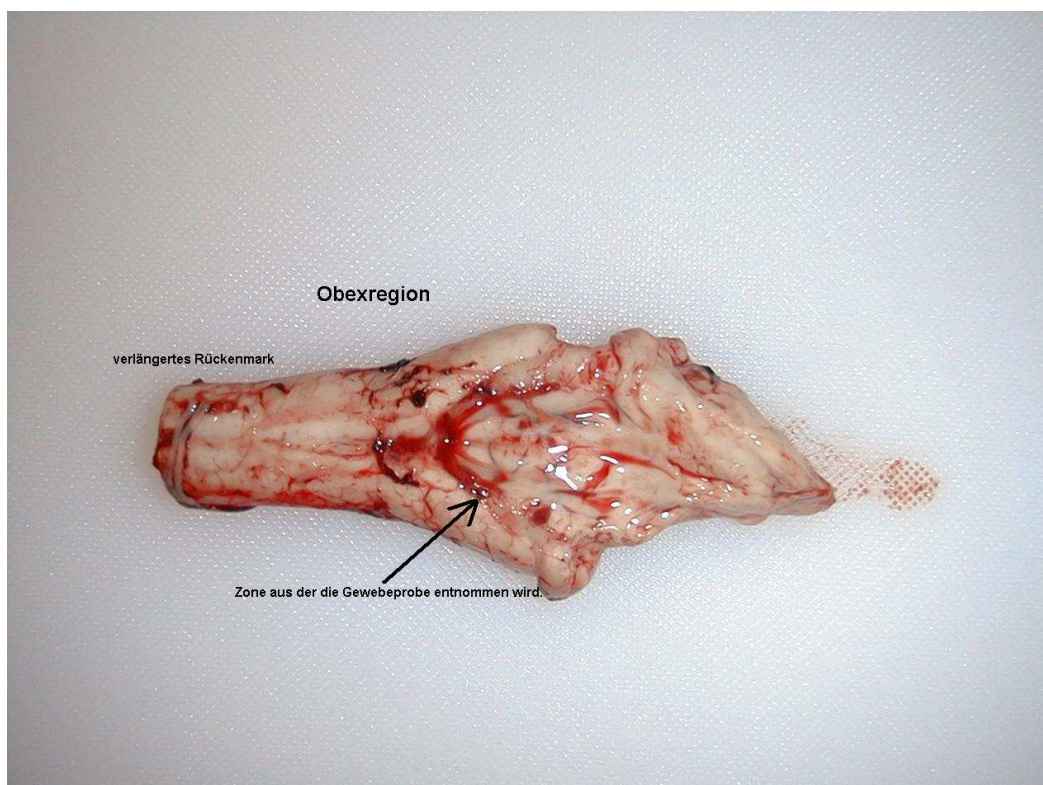
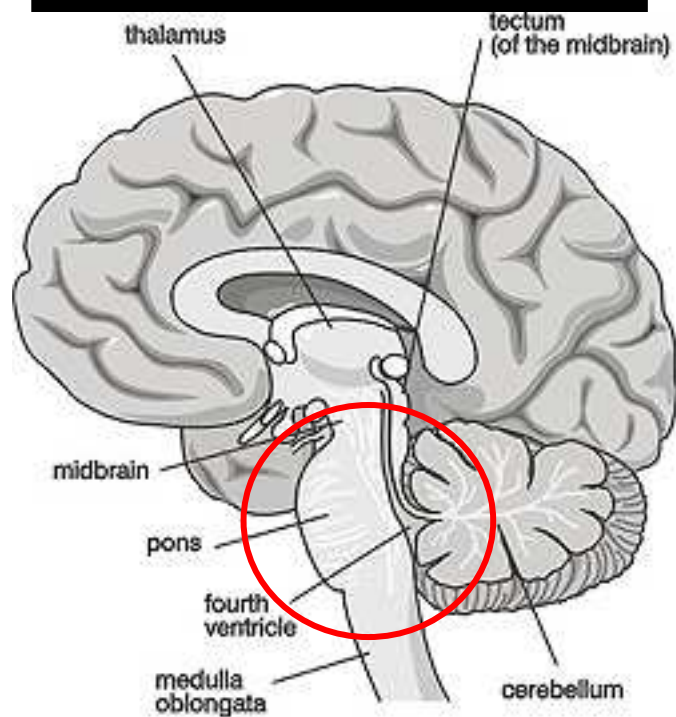


Probeentnahme für den BSE Test

Bild einer sehr schönen Probe:



Falsche Entnahmezone



The Brain Stem

Mit einem Kreis markiert die eventuelle Zone der Probennahme bei einer „schlechten“ Probe.

Teile des Kleinhirns, der Pons und des Mittelhirns, anstatt der Medulla oblongata.

Bild einer „schlechten“ Probe:

