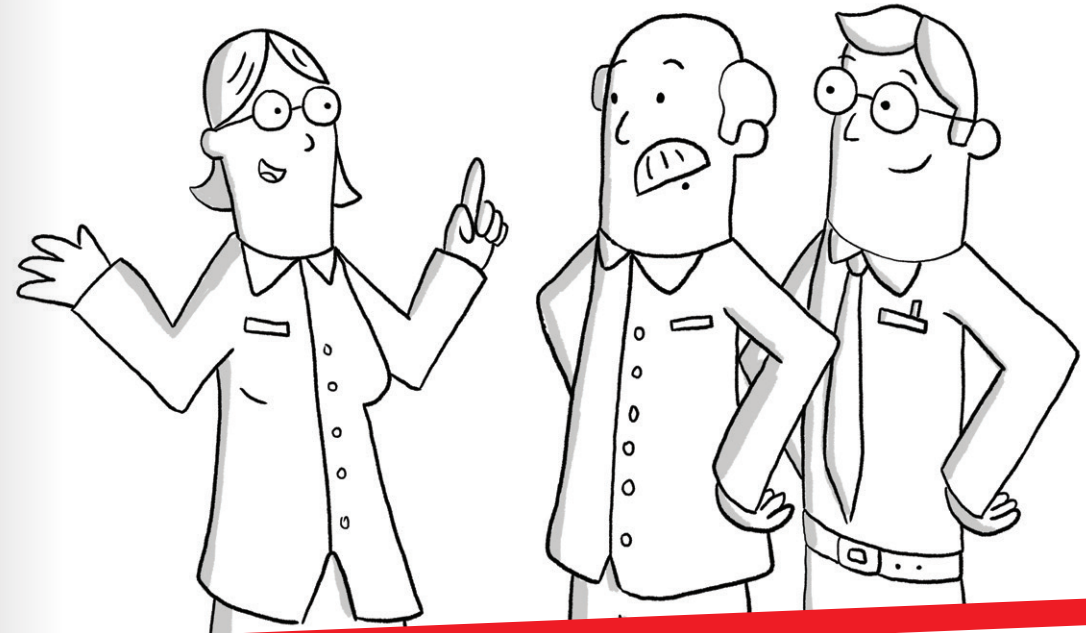


## Brève description de l'utilisation de Fleko pour les organes du contrôle des viandes et les collaborateurs chargés de saisir des données au nom de ces organes



### Informations complémentaires

[www.blv.admin.ch/fleko-fr](http://www.blv.admin.ch/fleko-fr)  
(vidéos explicatives et manuels)

### Questions et commentaires

**E-mail:** [fleko@blv.admin.ch](mailto:fleko@blv.admin.ch)

# Fleko pas à pas

- Connectez-vous à l'aide de votre n° **Agate** et de votre **mot de passe** sur [www.agate.ch](http://www.agate.ch) et sélectionnez votre langue.
- Si plusieurs rôles vous ont été attribués, choisissez le rôle **Contrôle des viandes** ou **Collaborateur cantonal responsable** ainsi qu'un abattoir et confirmez en cliquant sur **Suivant**.
- Sélectionnez la notification d'abattage que vous souhaitez modifier. Vous pouvez :
  - l'enregistrer comme contrôle des viandes sans particularités
  - la clôturer comme contrôle des viandes sans particularités
  - la supprimer

Cliquez ensuite sur **Exécuter**.

Vous pouvez également la modifier comme contrôle des viandes avec particularités à l'aide du symbole **+**. Vous pouvez modifier :

- l'intitulé
- le résumé du lot (pour les lots d'animaux)
- selon la catégorie d'animaux, les animaux individuels

Pour un animal individuel, le résumé du lot se compose de la somme des données tirées du tableau des animaux individuels.

- Sous l'**onglet Contrôles des viandes**, vous pouvez ajouter un contrôle des viandes sans notification d'abattage, c'est-à-dire que vous saisissez toutes les données manuellement.
- Insérez les données requises dans l'intitulé et confirmez en cliquant sur **Suivant**.

## Lot d'animaux

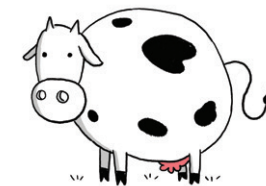
- Dans le résumé du lot, saisissez les données et les résultats nécessaires. Vous pouvez également inscrire des données facultatives (porc, par ex.) sur certains animaux du lot.
- Si vous choisissez cette option, un nouveau tableau s'ouvre. Le résumé du lot peut toujours être modifié manuellement.



**i** Veillez à ce que les données saisies ne diffèrent pas des informations inscrites dans le résumé du lot.

## Animaux individuels

- Dans le tableau **Animaux individuels**, saisissez les données et les résultats nécessaires.
- Les informations sont résumées automatiquement dans le résumé du lot et ne peuvent pas y être modifiées.
- Une fois que vous avez terminé, cliquez sur **Enregistrer** ou **Clôturer**.



**i** Votre Admin canton doit annuler les contrôles des viandes clôturés qui sont incorrects. Ces contrôles doivent être saisis une nouvelle fois manuellement.

## Modifier des émoluments


- Cliquez sur  pour modifier un émolument enregistré, puis enregistrez vos modifications.

**i** À noter que vous devrez ajouter manuellement la sous-catégorie d'animaux en modifiant l'émolument.

## Clôturer ou supprimer des émoluments

- Sélectionnez un ou plusieurs émoluments enregistrés.
- Clôturez ou supprimez-les.

## Saisir des prestations

- Sous l'**onglet Prestations**, choisissez une date et un abattoir pour lequel vous souhaitez **créer une nouvelle prestation** et confirmez.
- Sélectionnez la date et la description de la prestation et remplissez le champ **Quantité**.
- Enregistrez les données.
- Cliquez sur  pour modifier une prestation enregistrée, puis **enregistrez** vos modifications.

## Clôturer ou supprimer des prestations

- Sélectionnez une ou plusieurs prestations enregistrées.
- Clôturez ou supprimez-les.