

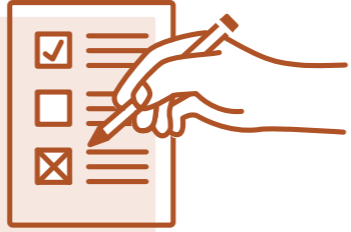
Was wurde bei der menuCH-Studie gemacht?

Von Januar 2014 bis Februar 2015 wurden rund 2000 Personen aus der Schweizer Wohnbevölkerung befragt. Männer und Frauen im Alter von 18 bis 75 Jahren und wohnhaft in einer der drei grössten Sprachregionen gaben Auskunft zu ihrem Lebensmittel- und Getränkekonsum sowie zu ihrer Gesundheit und ihrem Koch-, Ess- und Bewegungsverhalten.

Studienablauf von menuCH [↗] Fragebogen [↗]

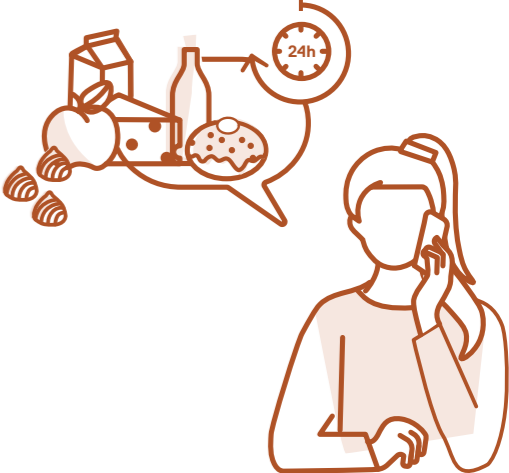
Fragebogen

Ausfüllen des menuCH-Fragebogens zur Gesundheit sowie zum üblichen Koch-, Ess- und Bewegungsverhalten.



Zweite Befragung per Telefon

Erhebung was, wie viel, wann und wo während der letzten 24 Stunden gegessen und getrunken wurde.



Erste Befragung im Studienzentrum

Erhebung was, wie viel, wann und wo während der letzten 24 Stunden gegessen und getrunken wurde.

Körpermessungen im Studienzentrum

Bestimmung von Körpergewicht, Körpergrösse, Taillen- und Hüftumfang.

