

Strategie Antibiotikaresistenzen

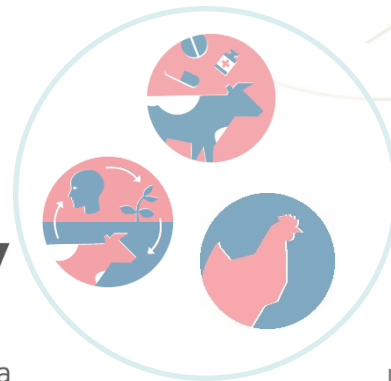


# IS ABV: Update zum Einsatz von Antibiotika beim Geflügel



## IS ABV

Informationssystem Antibiotika  
in der Veterinärmedizin



Schweizerische Eidgenossenschaft  
Confédération suisse  
Confederazione Svizzera  
Confederaziun svizra

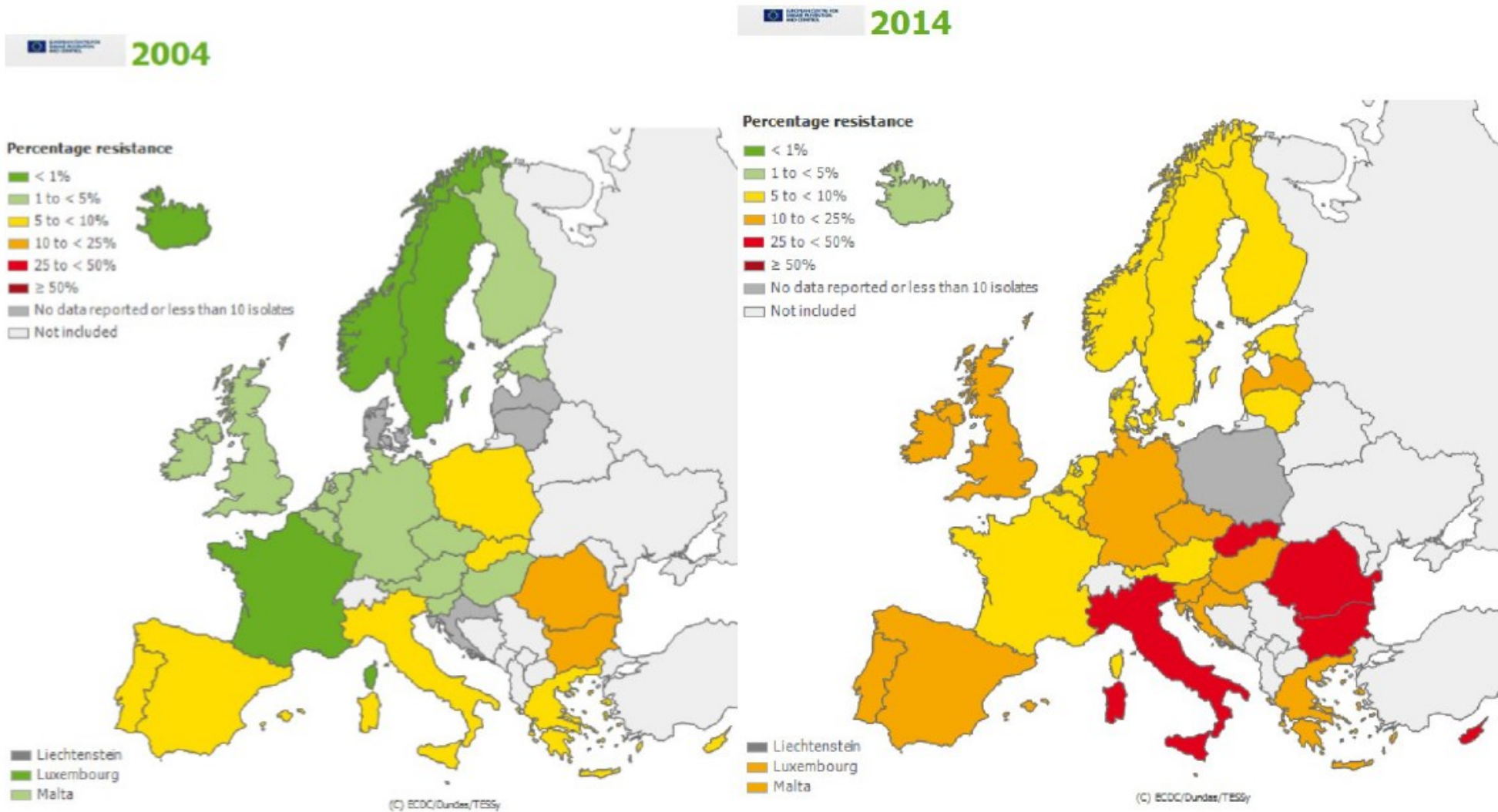
Eidgenössisches Departement des Innern EDI  
**Bundesamt für Gesundheit BAG**  
**Bundesamt für Lebensmittelsicherheit und Veterinärwesen BLV**

Eidgenössisches Departement für Wirtschaft,  
Bildung und Forschung WBF  
**Bundesamt für Landwirtschaft BLW**

Eidgenössisches Departement für Umwelt,  
Verkehr, Energie und Kommunikation UVEK  
**Bundesamt für Umwelt BAFU**

Heinzpeter Schwermer, BLV Tierarzneimittel  
2.3.2022 «Geflügeltagung blv wpsa»

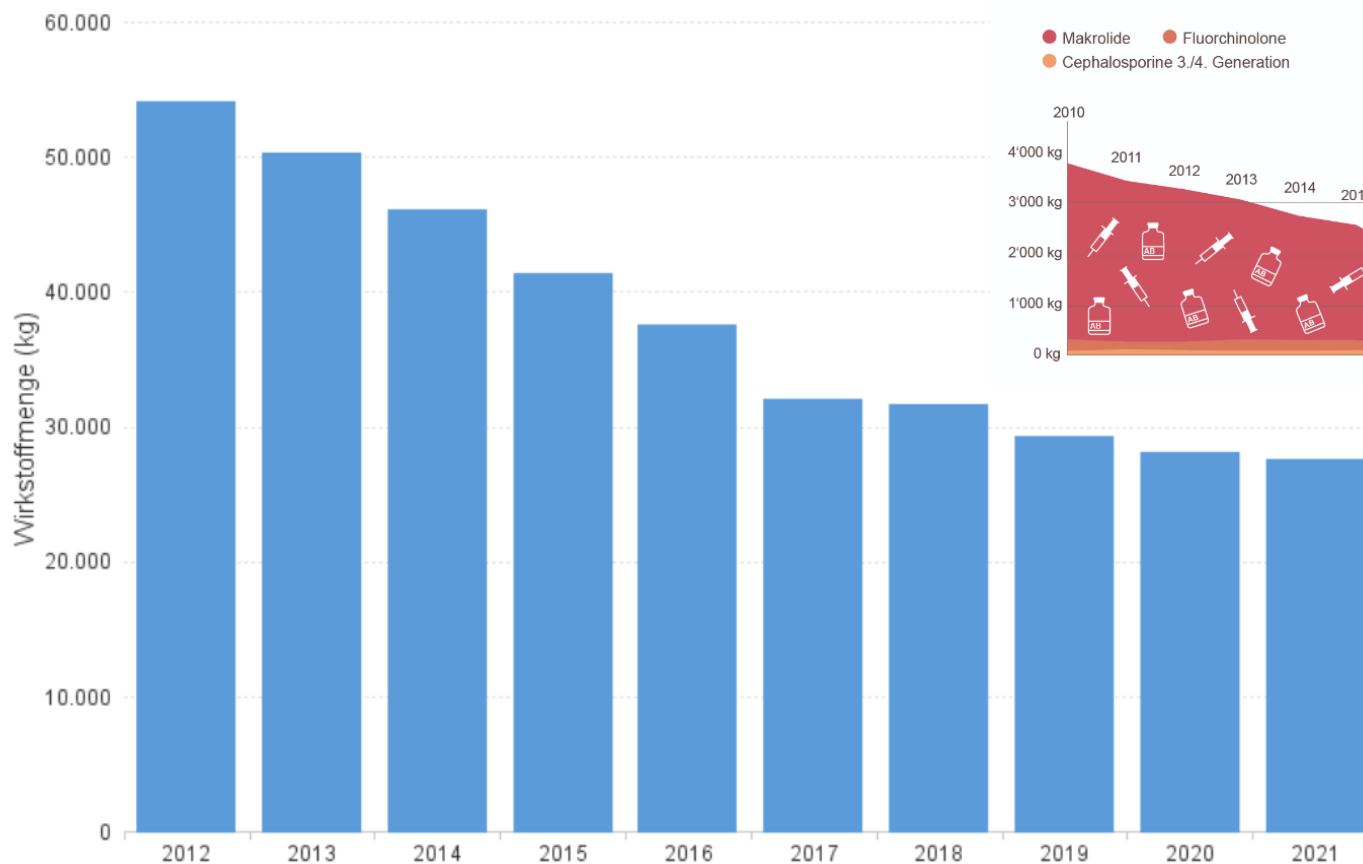
# Resistenzen steigen weltweit – bei Menschen und Tieren





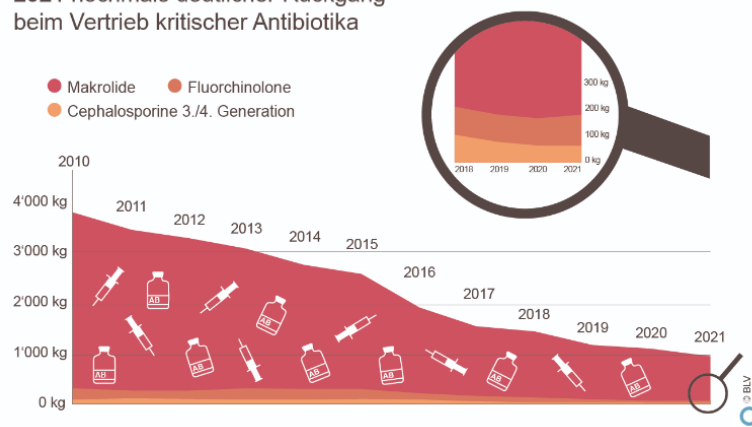
# Antibiotikavertrieb

## Alle Wirkstoffe



## Nur kritische Wirkstoffe

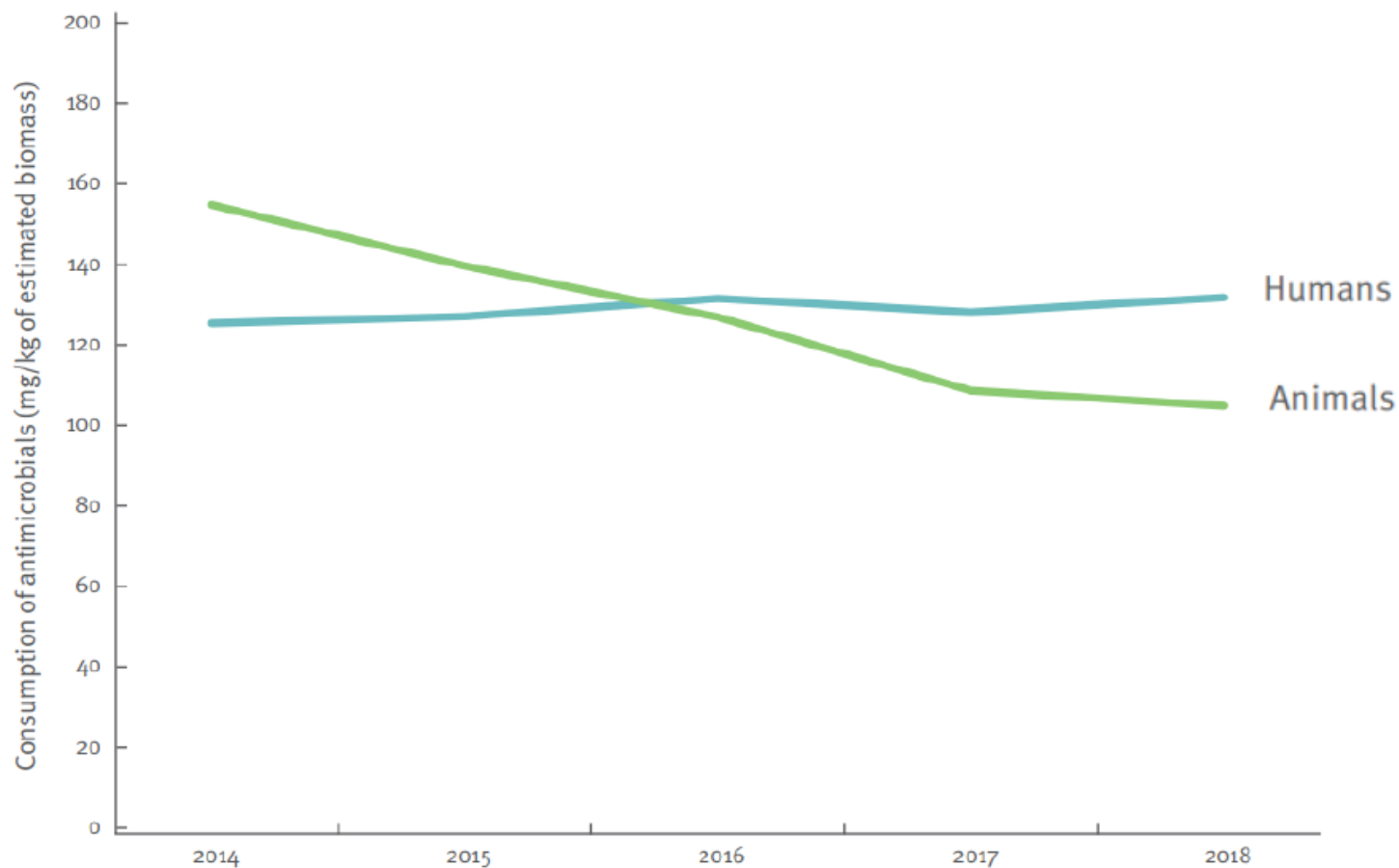
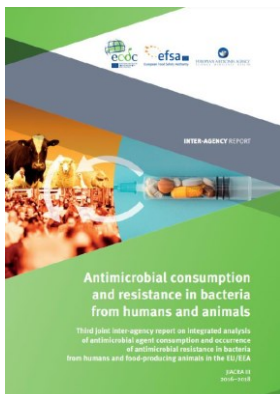
2021 nochmals deutlicher Rückgang beim Vertrieb kritischer Antibiotika



ARCH Vet 2022



# JIACRA III report (EU)



# Weshalb eine Antibiotikadatenbank?

- Bisherige Auswertungen erlauben keinen Rückschluss auf
  - eingesetzte **Menge** Antibiotika pro **Tierart**
  - **Behandlungsgrund**
  - **Behandlungshäufigkeit.**



→ Wichtige Faktoren für Beurteilung der Resistenzentwicklung und das Treffen von gezielten Massnahmen.

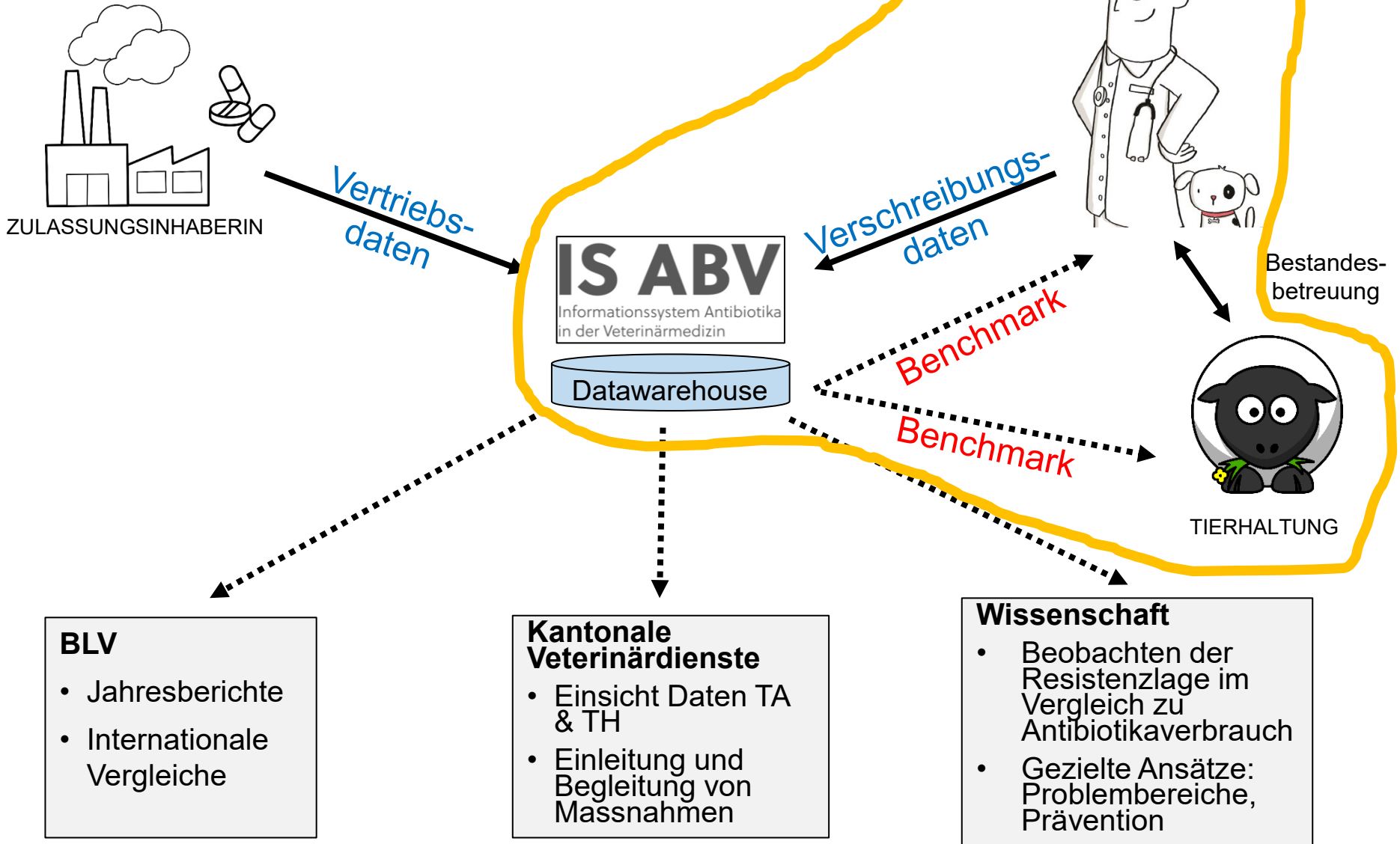


# IS ABV

Informationssystem Antibiotika  
in der Veterinärmedizin



# Datenfluss IS ABV



**BLV**

- Jahresberichte
- Internationale Vergleiche

**Kantonale Veterinärdienste**

- Einsicht Daten TA & TH
- Einleitung und Begleitung von Massnahmen

**Wissenschaft**

- Beobachten der Resistenzlage im Vergleich zu Antibiotikaverbrauch
- Gezielte Ansätze: Problembereiche, Prävention



# Geflügel in der Antibiotikadatenbank IS ABV

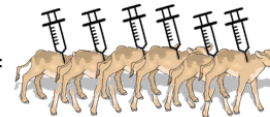
- Seit 1. Okt. 2019
- Insgesamt 5.1 Mio. Meldungen
- Anteil Geflügel an Meldungen gering (0.07%)
  - Verschiedene Verschreibungstypen
    - Abgabe auf Vorrat
    - Einzeltherapien
    - Gruppentherapien

Einzeltherapie =



= **EINE** Verschreibung

Gruppentherapie =



= **EINE** Verschreibung

- Insgesamt 73 Mio. therapierte Tiere
- Anteil Geflügel 50%

# IS ABV-Sicht auf den Einsatz von Antibiotika beim Geflügel

- Sehr hohe Datenqualität
  - Praktisch keine unplausiblen Verschreibungsmeldungen
- Fast ausschliesslich orale Gruppentherapie Geflügel (OGG)

<b>Verschreibungstyp</b>	<b>Anzahl Verschreibungen</b>	<b>%</b>
Abgabe auf Vorrat Nutztiere AV	102	3%
Einzeltherapie Nutztiere EN	172	5.1%
Gruppentherapien OG & nOG	5	0.3%
<b>Orale Gruppentherapie Geflügel OGG</b>	<b>3072</b>	<b>91.5%</b>

Datenbasis: Alle Verschreibungen mit Tierart «Geflügel» 2019 - jetzt



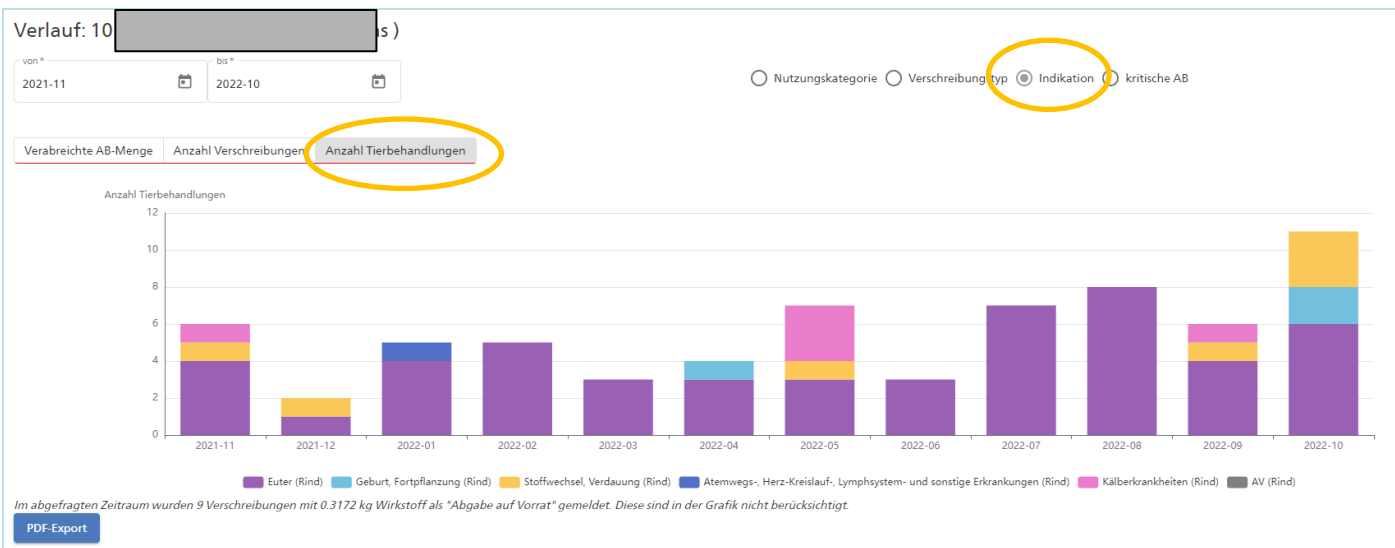


# Nutzung der IS ABV Daten

- ABIDAT: Anzeige Antibiotikaverbrauchsdaten für Tierhaltungen.
- Zweiter Bericht mit Daten von 2020 und 2021 für Nutztiere erschienen.
- Vergleichsdaten pro Tierhaltung (Benchmark) – in Arbeit



# ABIDAT Anzeige für Tierhalter





# Zugang ABIDAT

The screenshot shows the Agate application menu. The logo 'agate' is at the top left. Below it, the text 'Anwendungen' is followed by 'Sie haben Zugriff auf folgende Anwendungen:'. A list of applications is shown, with 'ABIDAT' circled in yellow. To the right, the user's name 'Heinzpeter Schwermer' is displayed, along with an 'Agate-Nummer:' field and links for 'Benutzerdaten Agate', 'Datenschutz', and 'Abmelden'. Below that, the 'Helpdesk Agate' information is provided, including contact details and a link to 'info@agatehelpdesk.ch'.

The screenshot shows the ABIDAT login page. The header includes the Swiss flag, the text 'Schweizerische Eidgenossenschaft', 'Confédération suisse', 'Confederazione Svizzera', and 'Confederaziun svizra', and the 'Bundesamt für Lebensmittelsicherheit und Veterinärwesen'. Language options 'DE', 'FR', 'IT', and 'Anmelden' are in the top right. The main heading is 'ABIDAT – Ihre Antibiotikadaten'. Below it, the text describes the application and includes a circled 'Anmelden' button. A note states '2-Faktor-Authentisierung erforderlich' and provides instructions. A link to 'Anleitung (PDF)' is also present. On the right, there are links for 'Mehr Informationen zu Antibiotikaresistenzen und -verbrauch?' and 'Strategie Antibiotikaresistenzen' with the StAR logo. Below that is the 'IS ABV' logo and the text 'Informationssystem Antibiotika in der Veterinärmedizin'. At the bottom right, there is a link to 'Antibiotika (admin.ch)' and a graphic with the text 'Antibiotika: Nutze sie richtig, es ist wichtig.'.

[Anwendungen - Agate.ch](#)

[ABIDAT \(identitas.ch\)](#)



# Bericht 2021



## IS ABV

Informationssystem Antibiotika  
in der Veterinärmedizin

**IS ABV**

**Verschreibungen von Antibiotika**

**für Tiere in der Schweiz**

**2021**

[Statistiken und Berichte \(admin.ch\)](https://www.admin.ch)

[Jahresbericht IS ABV 2021 \(PDF, 3 MB, 12.01.2023\)](#)

[Suppelement zum Jahresbericht IS ABV 2021 \(PDF, 1 MB, 12.01.2023\)](#)



# Bericht 2021



IS ABV

Verschreibungen von Antibiotika

für Tiere in der Schweiz

2021

- Daten von 2020 und 2021
- Kennzahlen
  - Wirkstoffmenge
  - Tierbehandlungen & pro 1'000 Tiere
  - (Therapietage pro Tier in Population)
- Je nach Kennzahl Nutzungskategorien unterschiedlich zusammengefasst



# Wirkstoffmenge Nutztiere

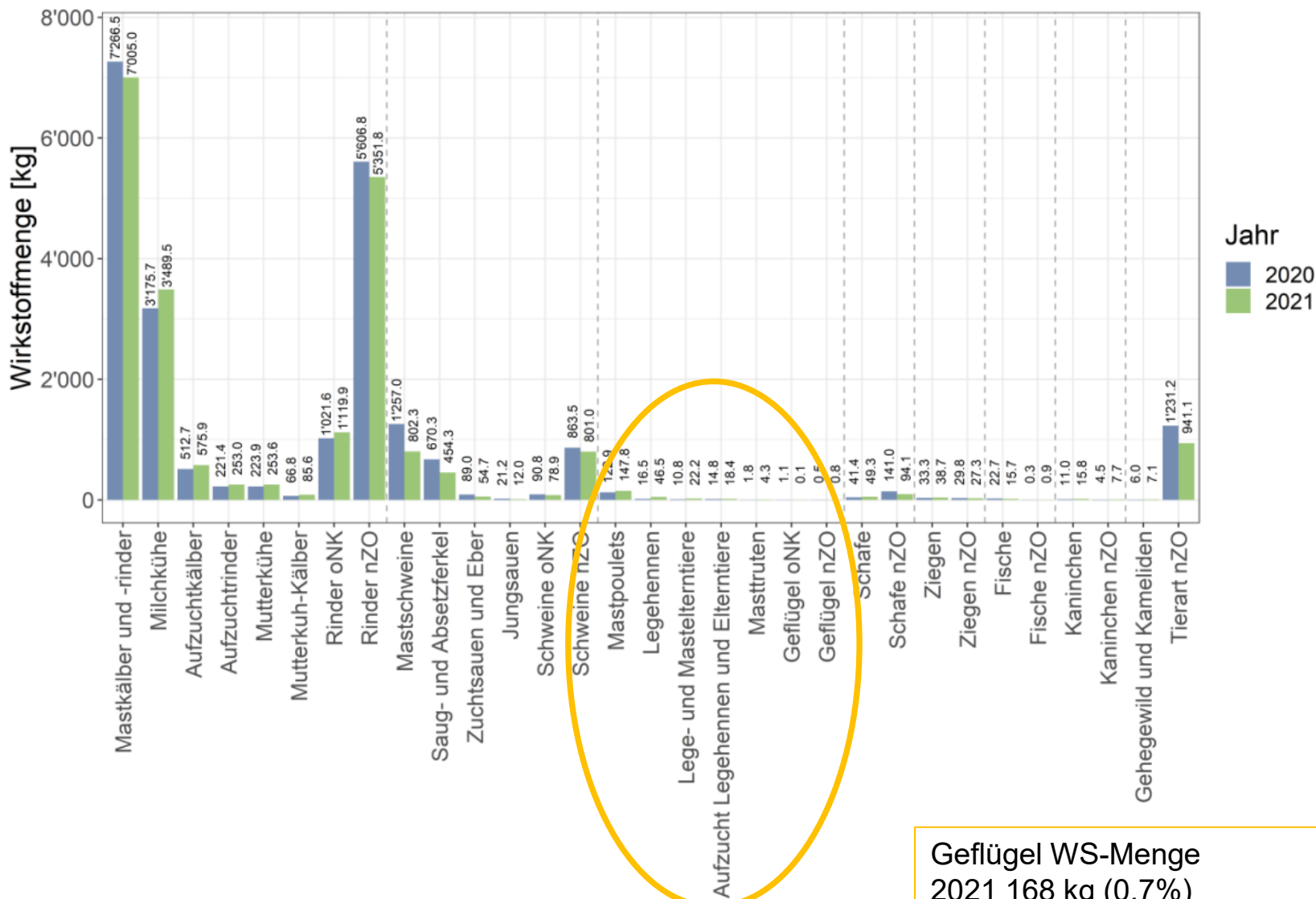


Abbildung 5: Übersicht der eingesetzten Wirkstoffmenge (kg) nach Nutztierkategorie<sup>5</sup>



# Tierbehandlungen

Anzahl Tierbehandlungen nach Nutztierart 2020 und 2021

Tierart	Anzahl Tierbehandlungen 2020	Anzahl Tierbehandlungen 2021	Änderung
Geflügel	8'759'795	11'874'876	35.6 %
Fische	7'764'713	8'399'170	8.2 %
Rinder	922'680	975'087	5.7 %
Schweine	480'818	289'343	-39.8 %
Kaninchen	98'679	145'361	47.3 %
Schafe	13'996	15'462	10.5 %
Ziegen	11'001	11'471	4.3 %
Gehegewild und Kameliden	771	772	0.1 %



# Tierbehandlungen pro 1'000 Tiere

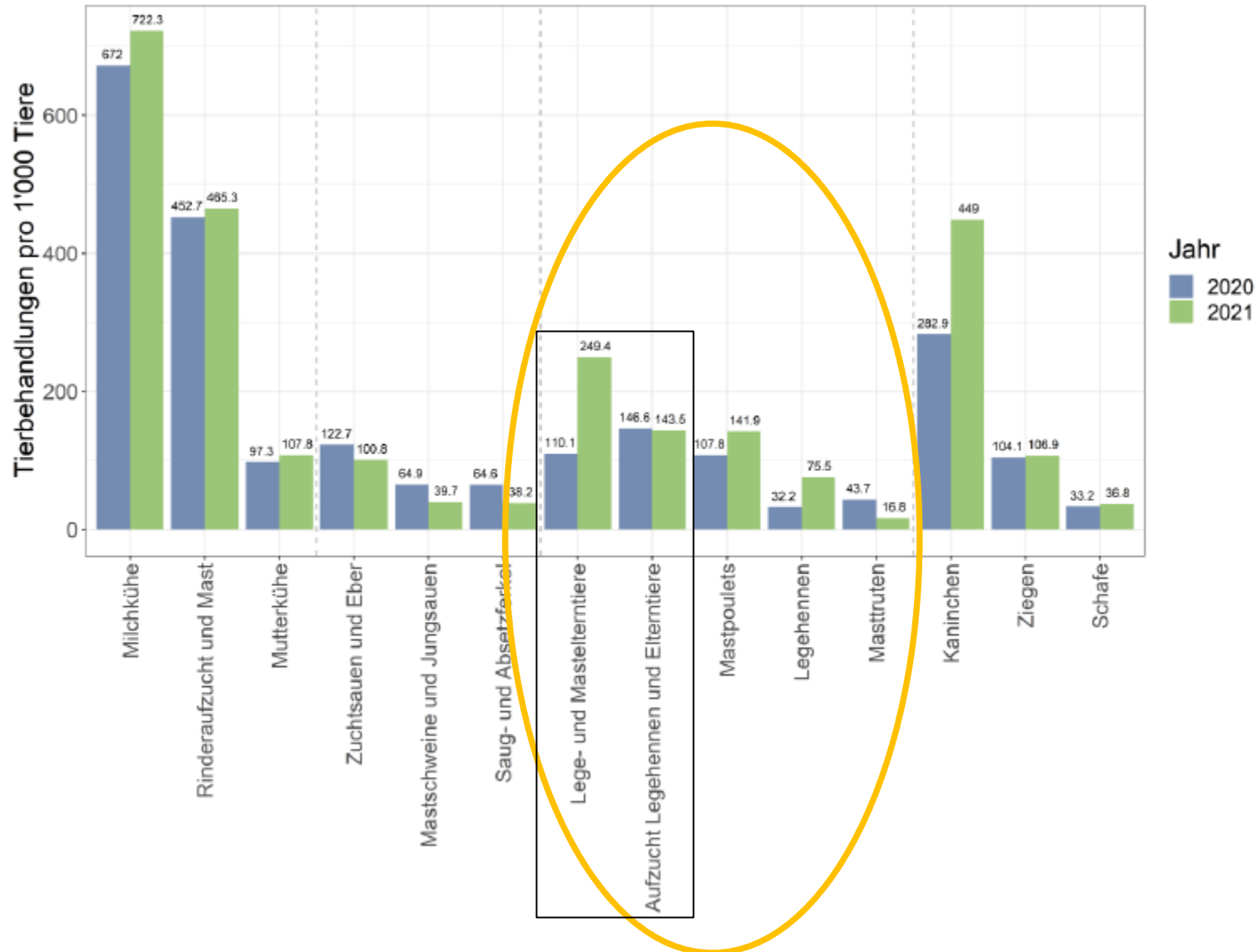
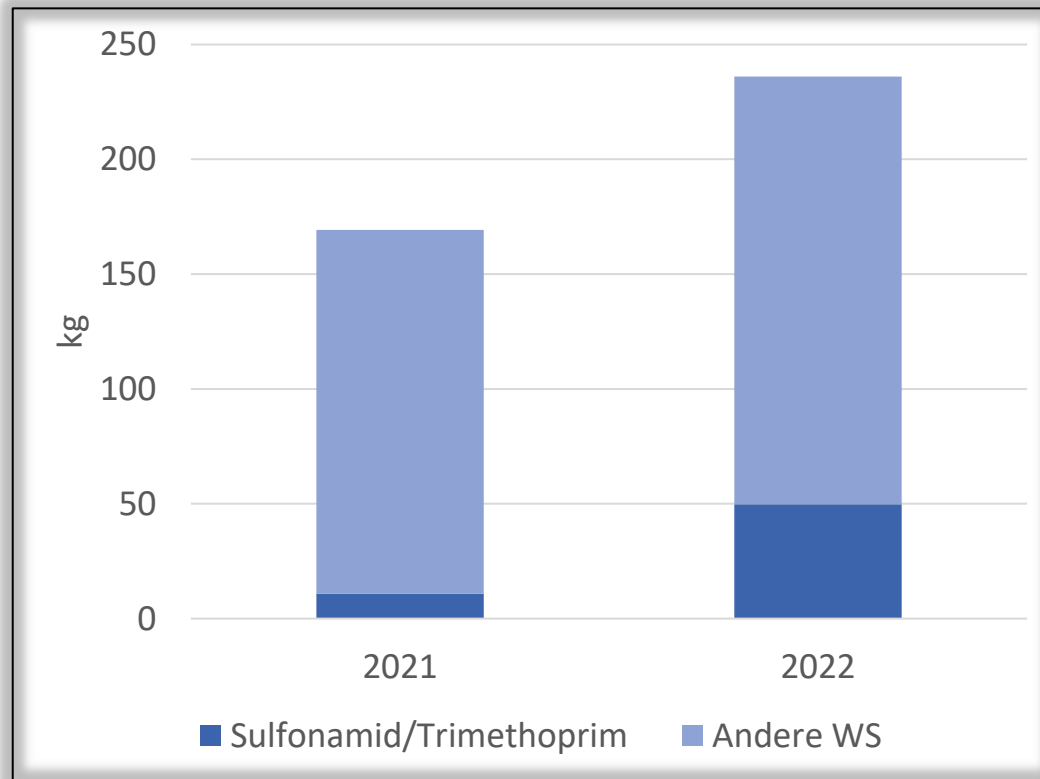


Abbildung 9: Übersicht der Tierbehandlungen pro 1'000 Tiere nach kombinierter Nutztierkategorie<sup>10</sup>





# Wirkstoffmenge Geflügel



- Zunahme WS-Menge zum grossen Teil durch Wechsel auf Sulf/Tri.
- Zudem Tierbestand Geflügel + 3.6%
  - aber Behandlungen +35.6%



# Tierbehandlungen / Population

- Kleine Bestände mit wenigen grossen Tierhaltungen  
=> grosse Schwankungen möglich
- Problem mit der Qualität von Geflügelzahlen in AGIS

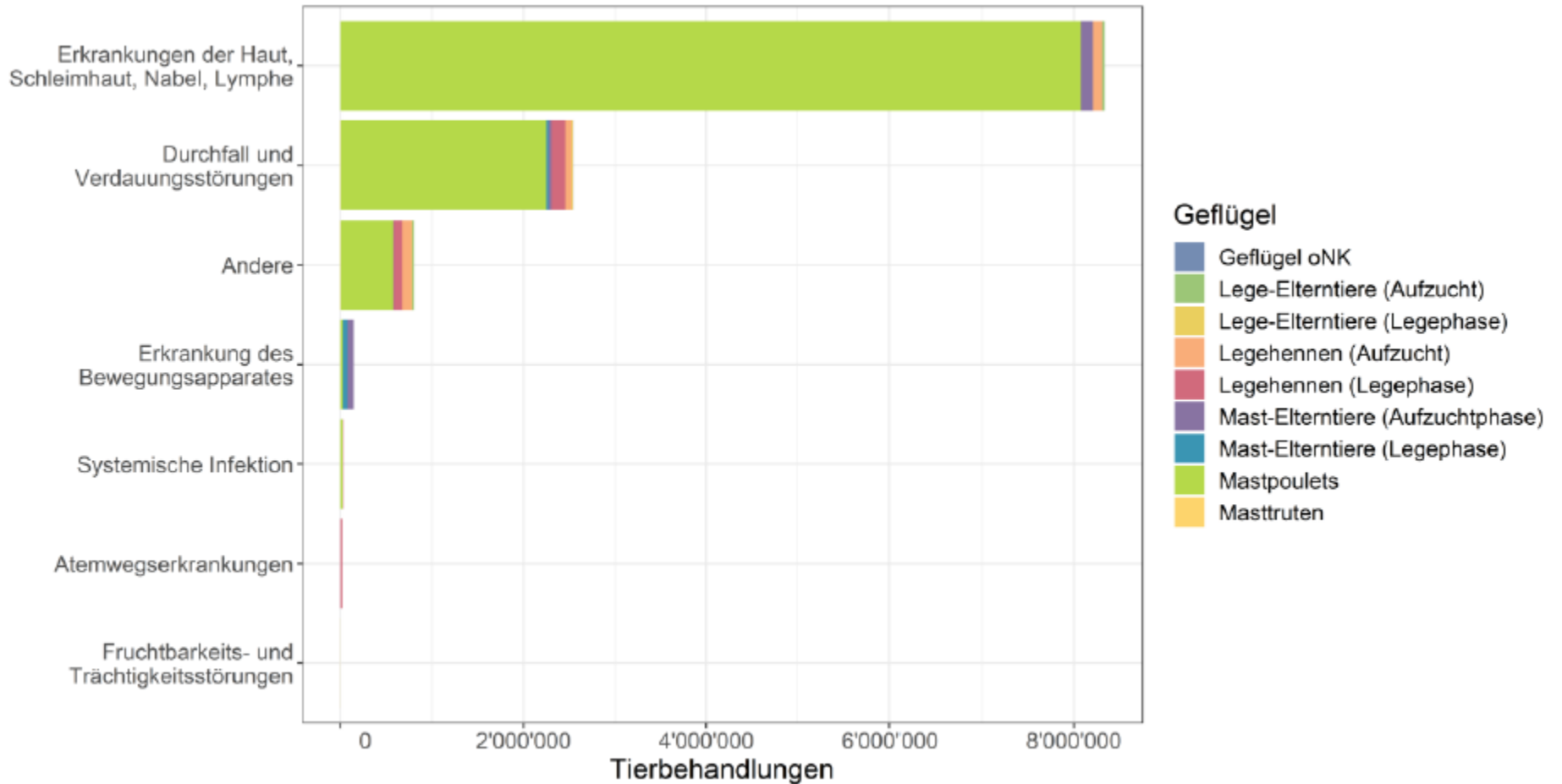


Erhebungsjahr	AGIS Gattung Code	Gattung Level2 AGIS	Anzahl Tiere Durchschnitt	TotalTiere
2.022	1751	Zuchthennen und Zuchthähne (Bruteierproduktion für Mastlinien)	480.000	480.000
2021	1755	Junghennen, Junghähne und Küken (ohne Mastpoulets)	450000	450000
2020	1755	Junghennen, Junghähne und Küken (ohne Mastpoulets)	44780	44780

- 10 mal mehr Tiere von 2020 auf 2021
- Ganz andere Kategorie in 2022

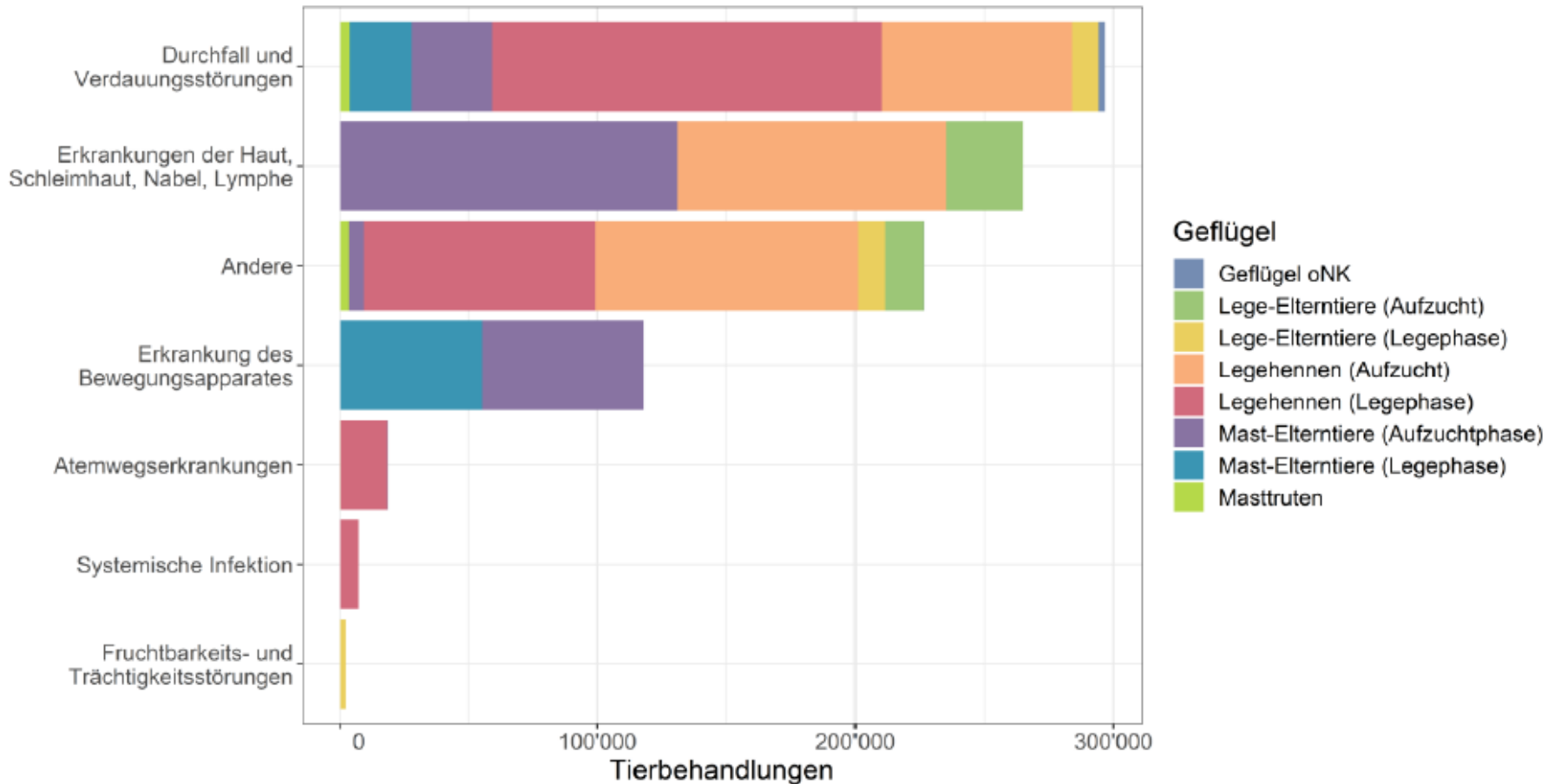


# Behandlungsgründe





# Behandlungsgründe





# Kritische Wirkstoffe und Details Geflügel => Supplement

- Bei Geflügel nach wie vor sehr hoher Anteil von Behandlungen mit kritischen Wirkstoffen.
- Anteil Behandlungen von 62.6% auf 53.7% zurückgegangen.
- Im Supplement Detailtabellen mit Aufgliederung nach Nutzungskategorien.



# Tierbehandlungsindex (TBI)

- Indikator für die Behandlungsintensität
- «Behandlungsintensität pro Anzahl Tiere auf dem Betrieb»
- Mastpoulets und Legehennen
- Formel TBI:

$$\frac{\sum (\text{Anzahl behandelte Tiere} * \text{Anzahl Wirkstoffe} * \text{Behandlungstage})}{\sum (\text{Anzahl Tiere auf dem Betrieb})}$$

---

**Beispiel:** Interpretation eines TBI = 18:

«Bei einem TBI von 18 wurde jedes Huhn auf dem Betrieb 18 Tage mit einem antibiotischem Wirkstoff mit einer Wirkdauer von 1 Tag behandelt»



# Tierhaltungen

Alle Tierhaltungen, welche...

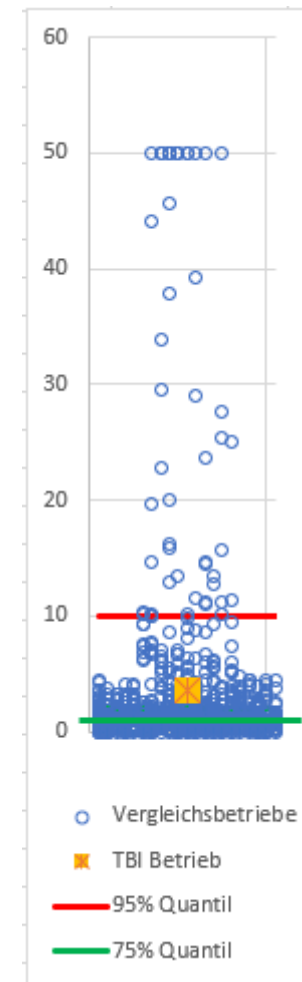
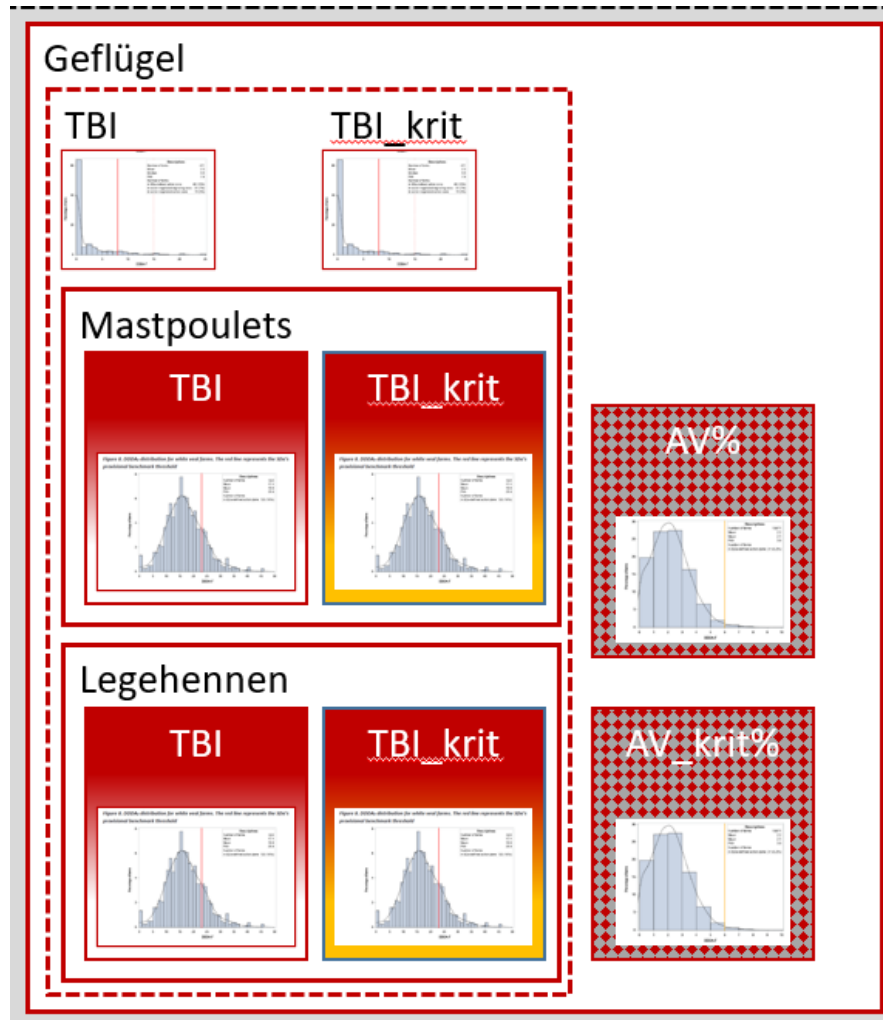
...Einstellungsmeldungen in der TVD haben (→ Nenner ist zwingend für die Berechnung des TBI)

...die Mindestgrösse erreicht haben (50 Tiere\*)

-> mindestens einmal 50 eingestellte Tiere in der TVD



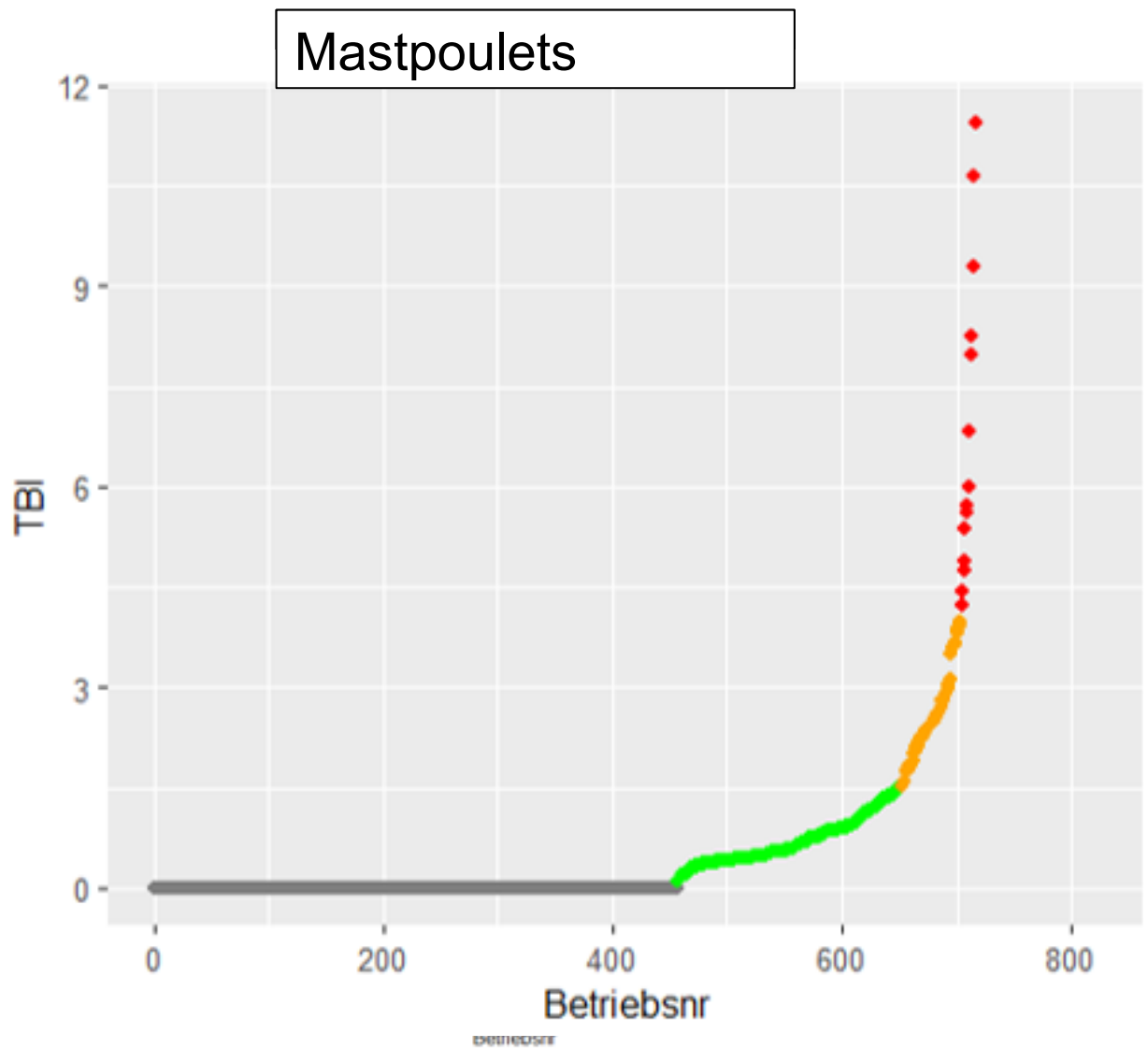
# TBI auf mehreren Stufen







# Resultate 2021





# Arbeit gibt es noch genug...

- Vergleichsdaten für viele Tierhaltungen nicht berechenbar.
  - Daten in IS ABV aber: Grösse nicht erreicht oder nicht bekannt.
- Wahre Zahl von Betrieben ohne AB-Verbrauch ist nicht bekannt.
- Mast
  - 446 Tierhaltungen ohne AB
  - 264 Tierhaltungen mit AB
  - 105 Tierhaltungen mit AB aber ohne BM
- Legehennen
  - 825 Tierhaltungen ohne AB
  - 36 Tierhaltungen mit AB
  - 21 Tierhaltungen mit AB aber ohne BM



# Anzeige Vergleichsdaten für Tierhaltungen

- Die Anzeige der Vergleichsdaten wird stufenweise eingeführt.
- Zuerst erfolgt eine rein informative Anzeige für die Tierhaltungen, bei denen die Kennzahlberechnung möglich ist.
- Weiterhin ist vorgesehen mit Geflügel zu starten.
- Zeitpunkt kann noch nicht bekanntgegeben werden.

**Fragen?**

